

**Uchwała Nr XVII/117/2012**  
**Rady Gminy Łabowa**  
**z dnia 10 lutego 2012 roku**

**w sprawie: przystąpienia do zmiany miejscowego planu zagospodarowania przestrzennego Gminy Łabowa z wyłączeniem obszaru Popradzkiego Parku Krajobrazowego w sołectwie Nowa Wieś.**

Działając na podstawie art. 18 ust.2 pkt. 5 ustawy z dnia 8 marca 1990 r. o samorządzie gminnym (Dz. U. z 2001 roku Nr 142, poz. 1591 z późn. zmianami) oraz art. 3 ust. 1, art. 14 i art. 27 ustawy z dnia 27 marca 2003 roku o planowaniu i zagospodarowaniu przestrzennym (Dz. U. Nr 80 z 2003 r, poz. 717 z późn. zmianami) – Rada Gminy Łabowa, na wniosek Wójta Gminy Łabowa uchwala, co następuje:

**§ 1.**

1. Przystępuje się do zmiany miejscowego planu zagospodarowania przestrzennego Gminy Łabowa z wyłączeniem obszaru Popradzkiego Parku Krajobrazowego – sołectwo Nowa Wieś, przyjętego uchwałą Nr XXV/167/2004 Rady Gminy Łabowa z dnia 30 grudnia 2004 r. (Dz. Urz. Wojew. Małopolskiego z 2005 r. Nr 100, poz.676 z późn. zm.) dotyczącej przeznaczenia:
  - 1) części działek nr: 456, 531/4 na tereny zabudowy mieszkaniowej jednorodzinnej,
  - 2) części działki nr 104/17 na tereny zabudowy zagrodowej,
  - 3) części działki nr 187/19 na tereny usług publicznych.
2. Granice opracowania zostały określone na załącznikach graficznych nr: 1, 2, 3 i 4 stanowiących integralną część niniejszej uchwały.

**§ 2.**

Plan wymieniony w § 1 zostanie sporządzony w oparciu o Studium uwarunkowań i kierunków zagospodarowania przestrzennego Gminy Łabowa – zatwierdzone uchwałą Nr XXIV/163/04 Rady Gminy Łabowa z dnia 3 grudnia 2004 roku z późn. zmianami.

**§ 3.**

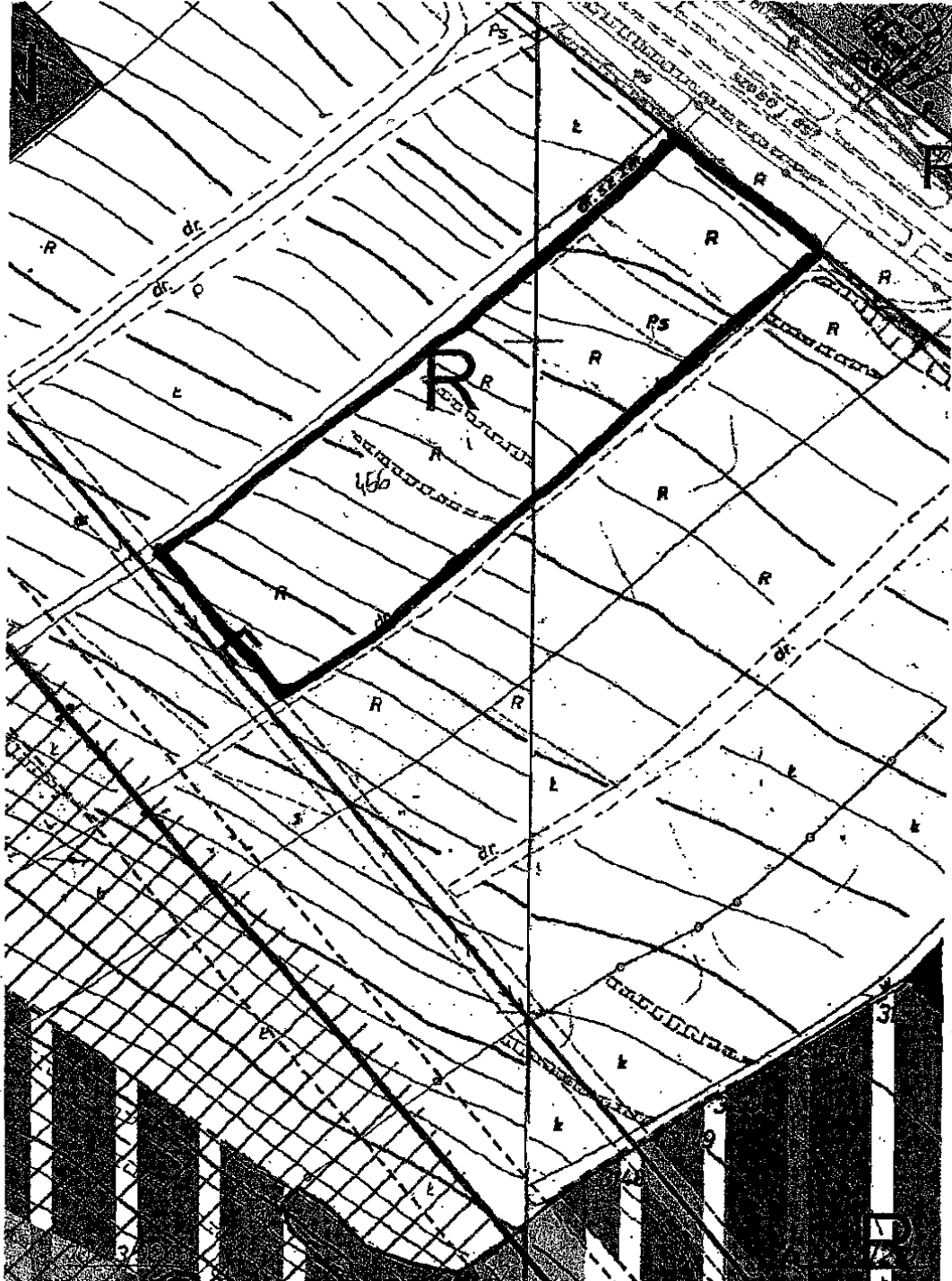
Wykonanie uchwały powierza się Wójtowi Gminy Łabowa.

**§ 4.**

Uchwała wchodzi w życie z dniem podjęcia i podlega ogłoszeniu na tablicy ogłoszeń Urzędu Gminy w Łabowej oraz na stronie internetowej Gminy.

PRZEWODNICZĄCY  
RADY GMINY  
*Andrzej Stanisław*  
Andrzej Stanisław

**Nowa Wieś** działka nr 456



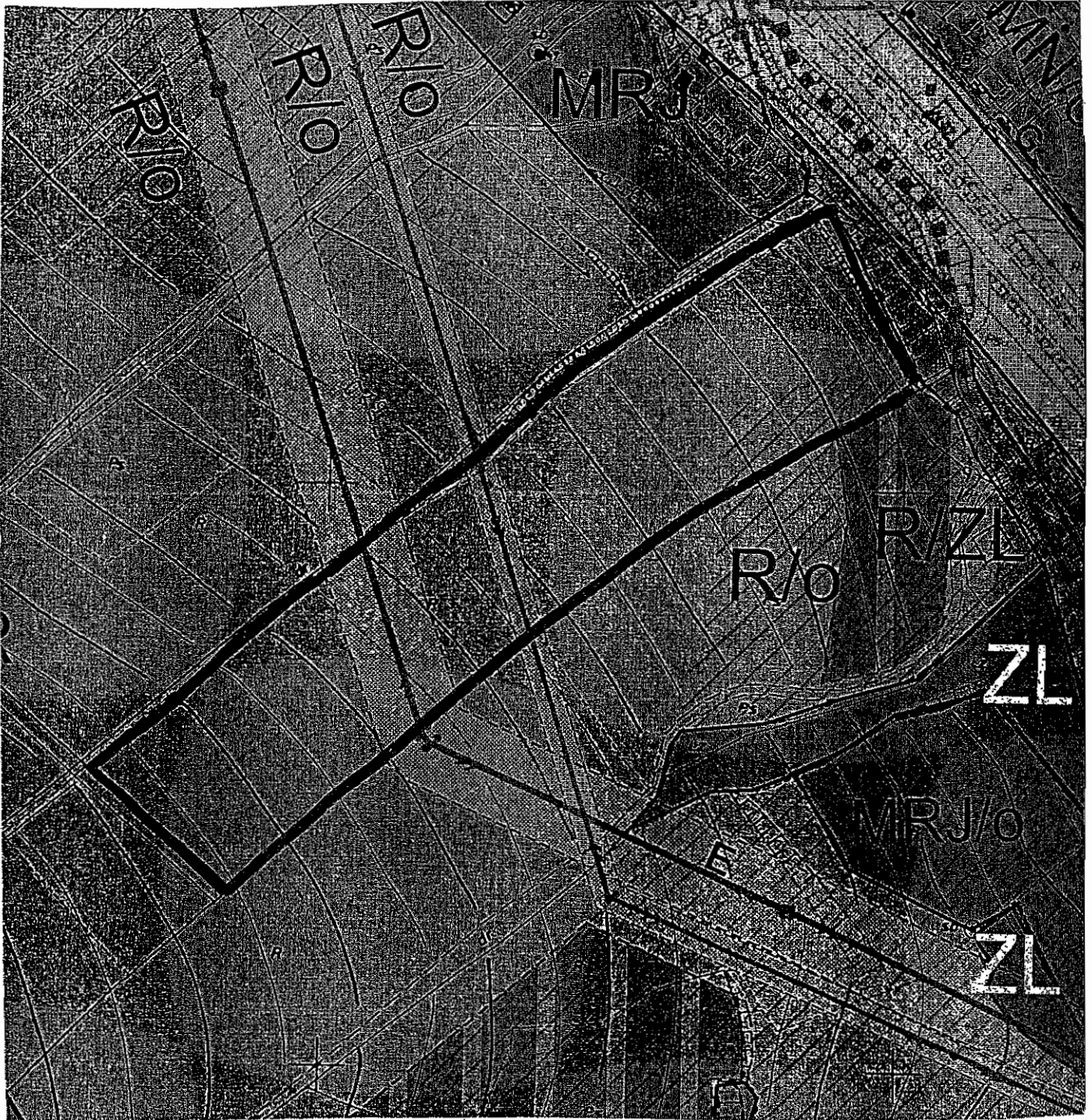
PRZEDSIĘWZIĄCY  
RADA GMINY  
*Marek Stanisław*  
Marek Stanisław

RADA  
GMINY ŁABOWA  
33-336 ŁABOWA  
powiat nowosądecki  
województwo małopolskie

Załącznik nr 2 do Uchwały nr XVII/117/2012

Rady Gminy Łabowa z dnia 10 lutego 2012 roku

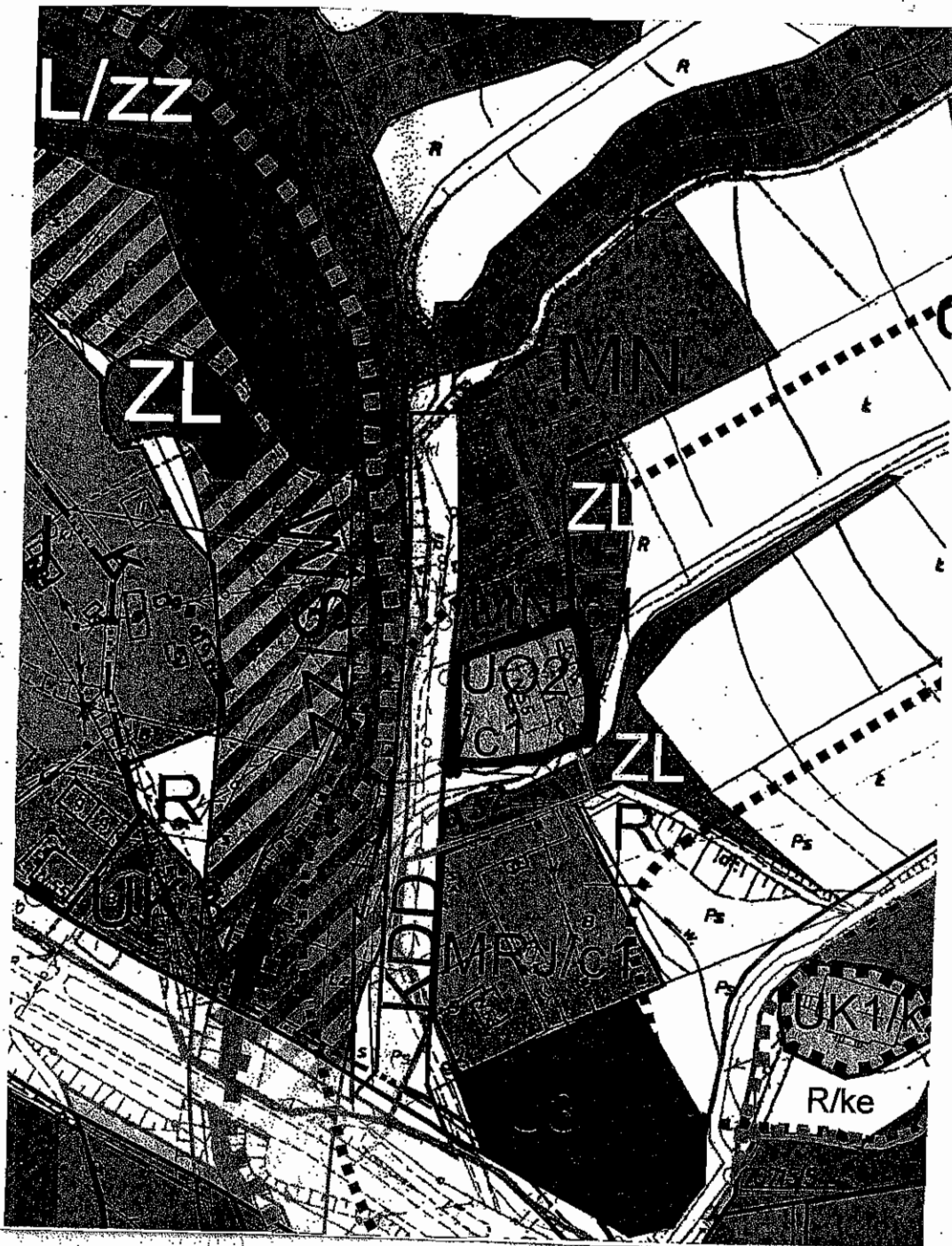
— Nowa Wieś działka nr 531/4

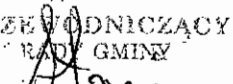


PRZEWODNICZĄCY  
RADY GMINY  
*Mark*  
Marek Staniś



 Nowa Wieś działka nr 187/19



PRZEWODNICZĄCY  
RADY GMINY  
  
Marek Stanisław