

Uchwała Nr IV/27/15
Rady Gminy Łabowa
z dnia 12 lutego 2015 roku

w sprawie: przystąpienia do zmiany miejscowego planu zagospodarowania przestrzennego Gminy Łabowa z wyłączeniem obszaru Popradzkiego Parku Krajobrazowego w sołectwie Łabowa.

Działając na podstawie art. 18 ust.2 pkt. 5 ustawy z dnia 8 marca 1990 r. o samorządzie gminnym (jednolity tekst Dz. U. z dnia 23 maja 2013r. poz. 594 z późn. zmianami) oraz art. 3 ust. 1, art. 14 i art. 27 ustawy z dnia 27 marca 2003 roku o planowaniu i zagospodarowaniu przestrzennym (jednolity tekst Dz. U. z dnia 12 czerwca 2012r. poz. 647 z późn. zmianami) – po wykonaniu czynności określonych w art. 14 ust. 5 ustawy o planowaniu i zagospodarowaniu przestrzennym – Rada Gminy Łabowa, na wniosek Wójta Gminy Łabowa uchwała, co następuje:

§ 1.

1. Przystępuje się do zmiany miejscowego planu zagospodarowania przestrzennego Gminy Łabowa z wyłączeniem obszaru Popradzkiego Parku Krajobrazowego w sołectwie Łabowa, przyjętego uchwałą Nr XXV/166/2004 Rady Gminy Łabowa z dnia 30 grudnia 2004 r. (Dz. Urz. Wojew. Małopolskiego z 2005 r. Nr 100, poz.675 z późn. zm.) dotyczącej przeznaczenia: części działki nr 653 na tereny zabudowy mieszkaniowej jednorodzinnej.
2. Granice opracowania zostały określone na załączniku graficznych Nr 1 stanowiącym integralną część niniejszej uchwały.

§ 2.

Zmiana miejscowego planu, o której mowa w § 1 zostanie sporządzona w oparciu o Studium uwarunkowań i kierunków zagospodarowania przestrzennego Gminy Łabowa – zatwierdzonego Uchwałą Nr XXIV/163/04 Rady Gminy Łabowa z dnia 3 grudnia 2004 roku z późn. zmianami.

§ 3.

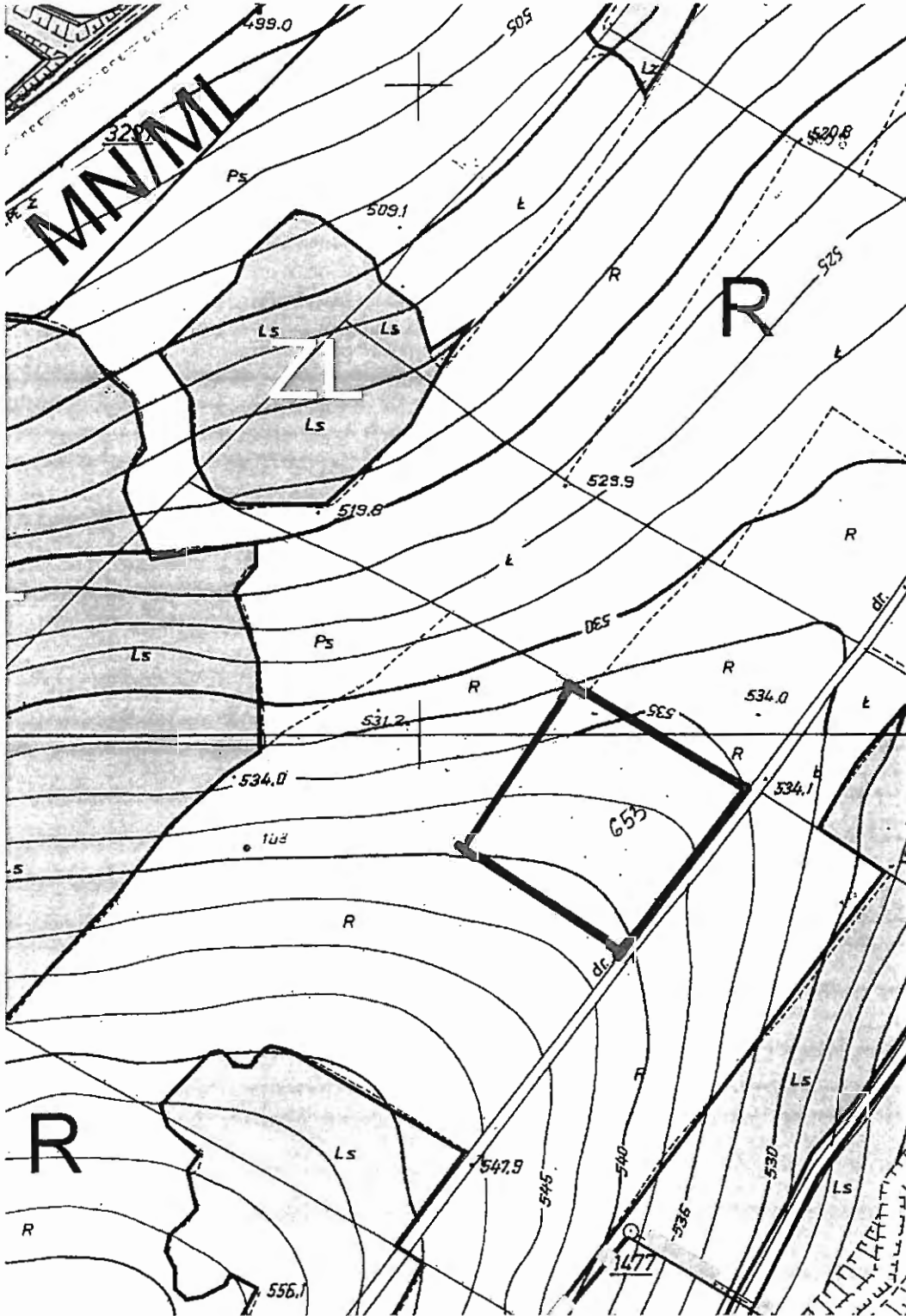
Wykonanie uchwały powierza się Wójtowi Gminy Łabowa.

§ 4.

Uchwała wchodzi w życie z dniem podjęcia i podlega ogłoszeniu na tablicy ogłoszeń Urzędu Gminy w Łabowa oraz na stronie internetowej Gminy.

PRZEWODNICZĄCY
RADY GMINY
Krzysztof Skraba

— Teren objęty opracowaniem
część działki nr 653 Labowa



**PRZEWODNICZĄCY
RADY GMINY**

Krzysztof Skraba