

**Uchwała Nr XLIX/322/2018
Rady Gminy Łabowa
z dnia 22 maja 2018 roku**

w sprawie: przystąpienia do zmiany miejscowego planu zagospodarowania przestrzennego Gminy Łabowa z wyłączeniem obszaru Popradzkiego Parku Krajobrazowego w sołectwie Łabowa.

Działając na podstawie art. 18 ust.2 pkt. 5 ustawy z dnia 8 marca 1990r. o samorządzie gminnym (t.j. Dz. U. z 2017r. poz. 1875 z późn. zm.) oraz art. 3 ust. 1, art. 14 i art. 27 ustawy z dnia 27 marca 2003 roku o planowaniu i zagospodarowaniu przestrzennym (t.j. Dz. U. z 2018r. poz. 1073 z późn. zm.) – po wykonaniu czynności określonych w art. 14 ust. 5 ustawy o planowaniu i zagospodarowaniu przestrzennym – Rada Gminy Łabowa, na wniosek Wójta Gminy Łabowa uchwała, co następuje:

§ 1.

1. Przystępuje się do opracowania zmiany miejscowego planu zagospodarowania przestrzennego Gminy Łabowa z wyłączeniem obszaru Popradzkiego Parku Krajobrazowego w sołectwie Łabowa, uchwalonego uchwałą Nr XXV/166/2004 Rady Gminy Łabowa z dnia 30 grudnia 2004 r. (Dz. Urz. Wojew. Małopolskiego z 2005 r. Nr 100, poz.675 z późn. zm.) obejmującej tereny w rejonie działek nr: 458/3, 498/16, 498/7, 498/3, 156/8, 614/12, 246/18, 634/1, 163/1, 624/9, 624/4, 312/149 położonych w miejscowości Łabowa.
2. Granice opracowania zostały określone na załączniku graficznym nr 1, 2, 3, 4, 5, 6, 7 stanowiących integralną część niniejszej uchwały.

§ 2.

Zmiana miejscowego planu, o której mowa w § 1 zostanie sporządzona w oparciu o Studium uwarunkowań i kierunków zagospodarowania przestrzennego Gminy Łabowa – zatwierdzonego Uchwałą Nr XXIV/163/04 Rady Gminy Łabowa z dnia 3 grudnia 2004 roku z późn. zmianami.

§ 3.

Wykonanie uchwały powierza się Wójtowi Gminy Łabowa.

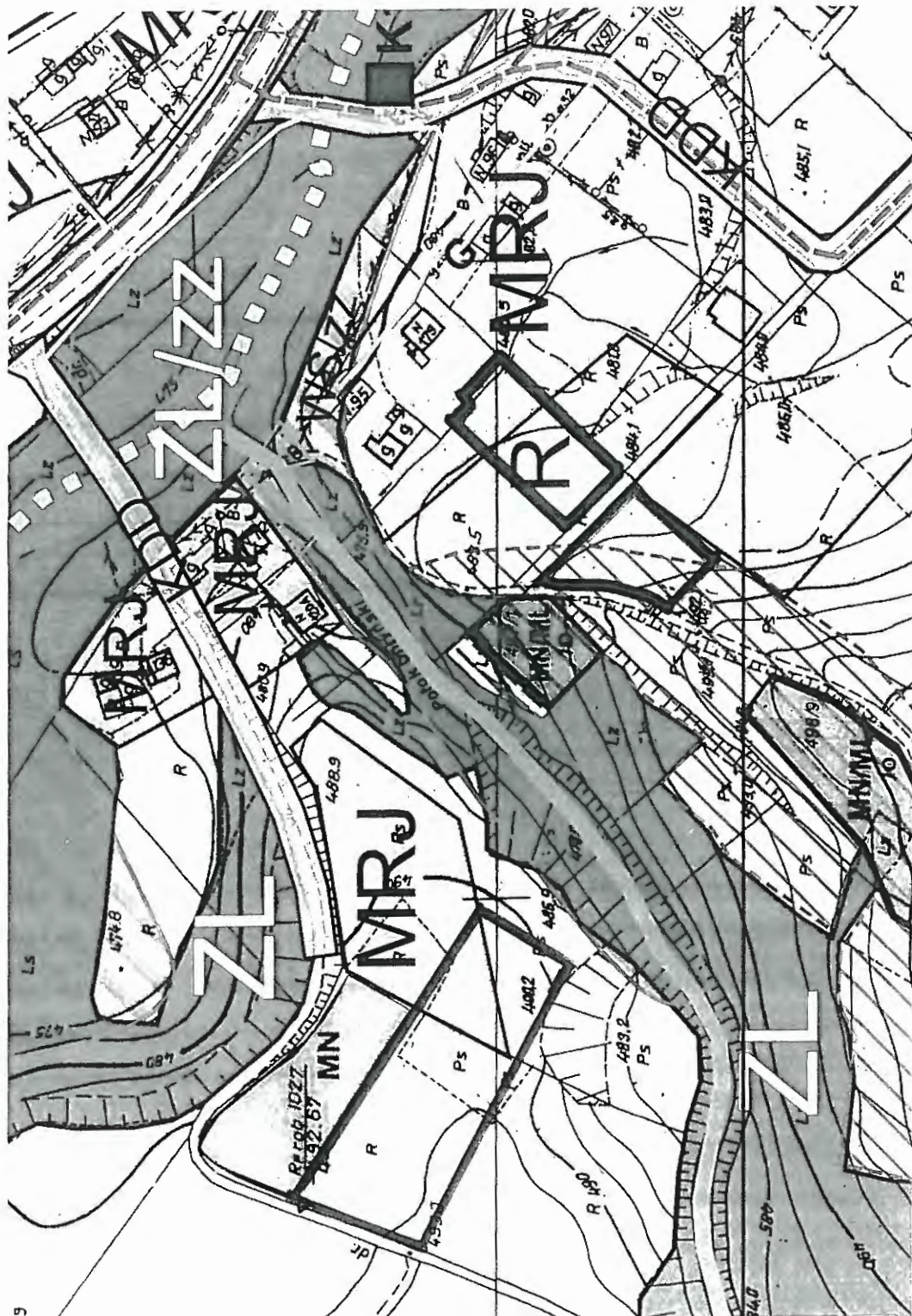
§ 4.

Uchwała wchodzi w życie z dniem podjęcia.

**PRZEWODNICZĄCY
RADY GMINY**
Krzysztof Skraba



Teren objęty opracowaniem
część działek nr 458/3, 498/16
działki nr 498/7, 498/3
w miejscowości Łabowa



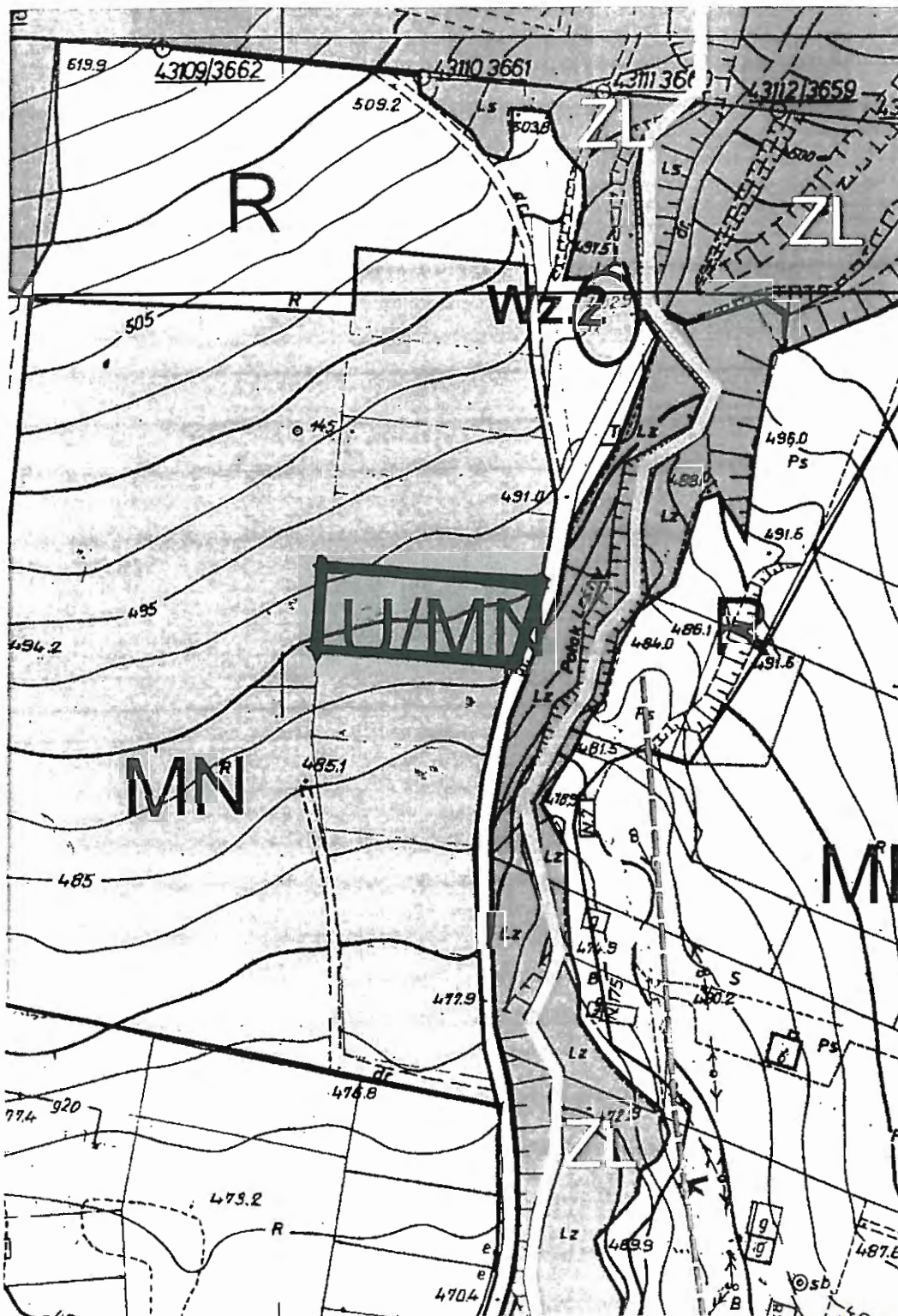
**PRZEWODNICZĄCY
RADY GMINY**

Krzysztof Skraba

**RADA
GMINY ŁABOWA**
33-336 ŁABOWA
powiat nowosądecki
województwo małopolskie



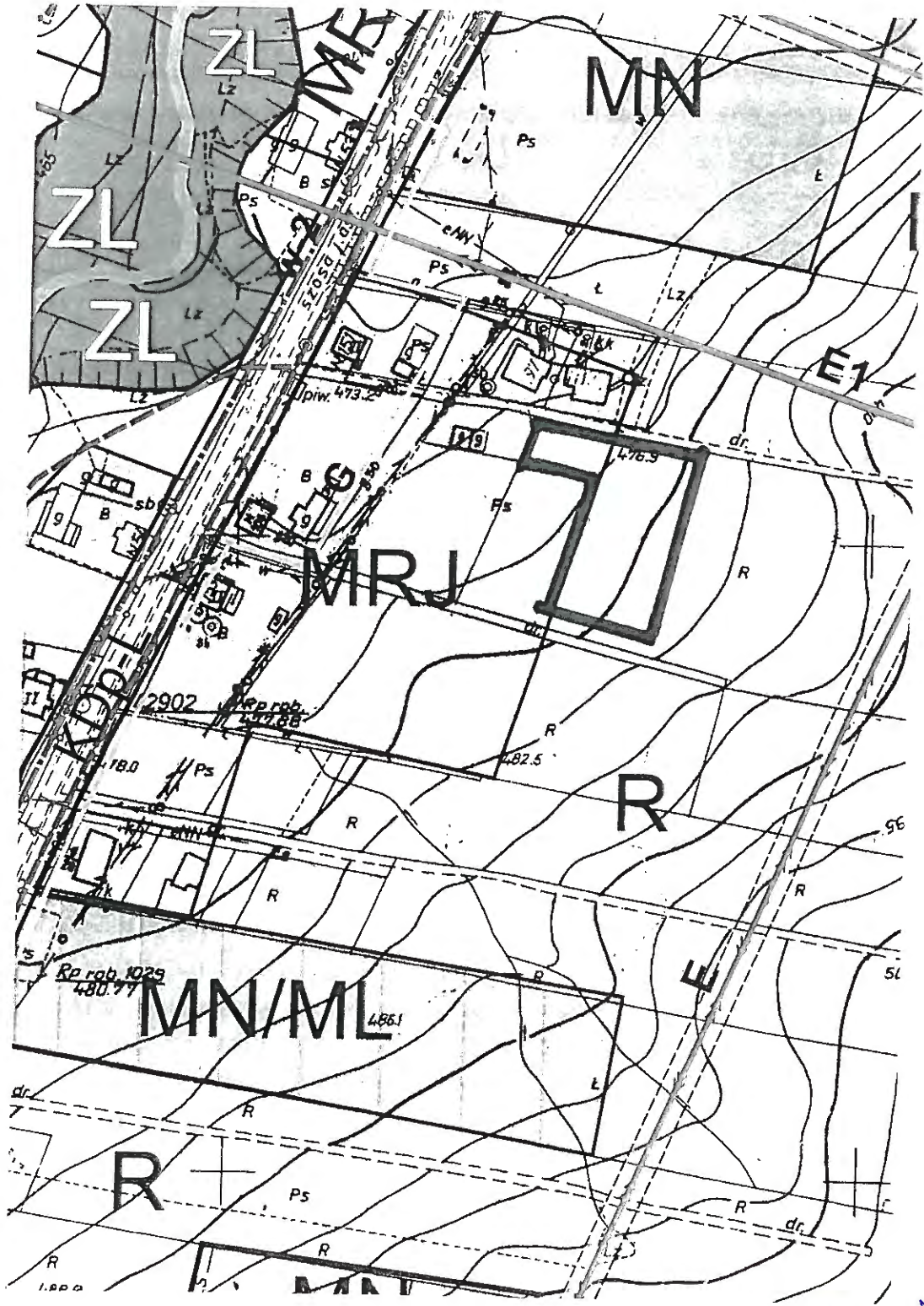
Teren objęty opracowaniem
działka nr 156/8 w miejscowości Łabowa




**PRZEWODNICZĄCY
RADY GMINY**

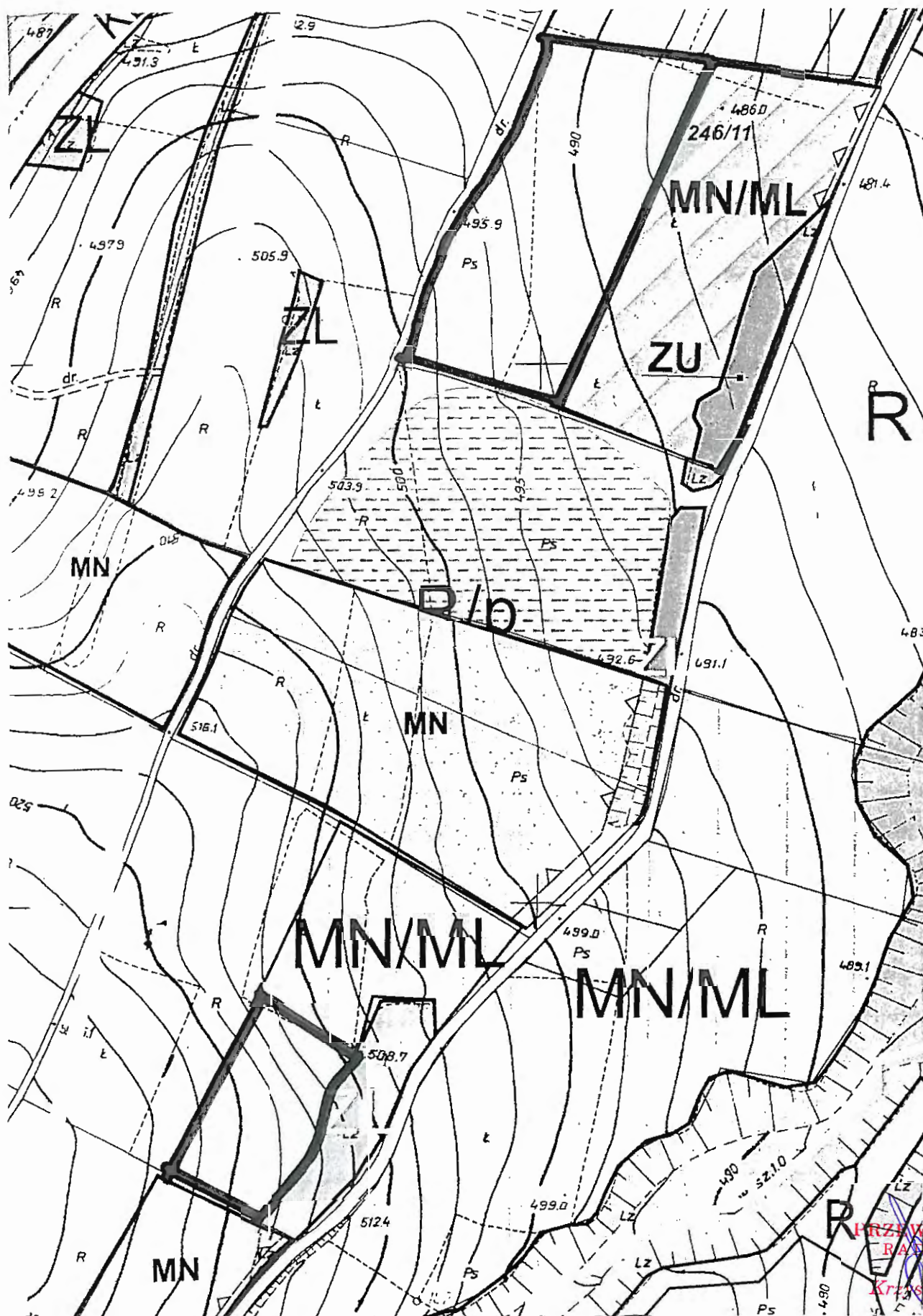
Krzysztof Skraba

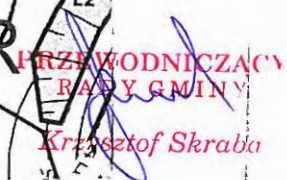
— Teren objęty opracowaniem
działka nr 614/12 w miejscowości Łąbowa



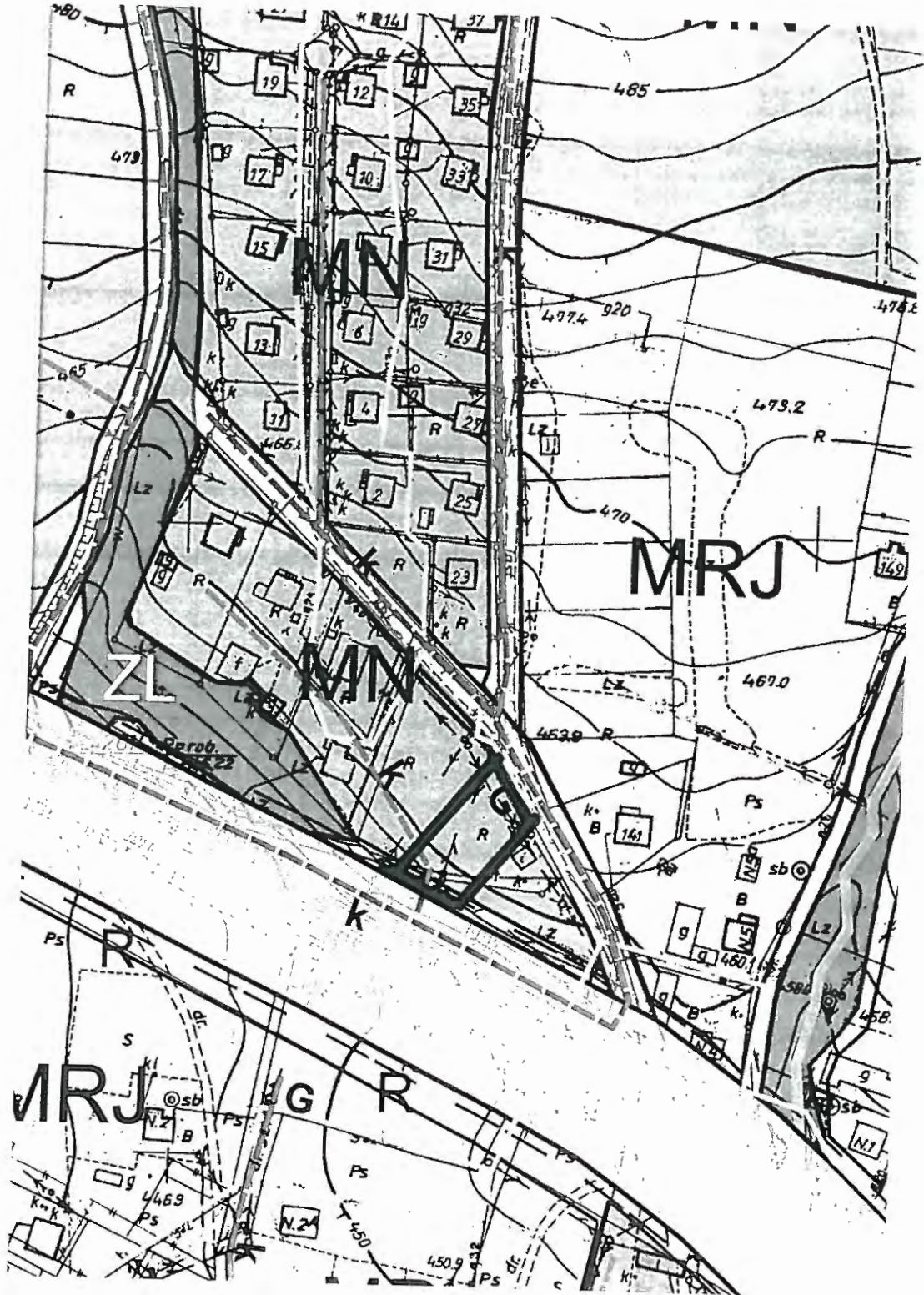
**PRZEWODNICZĄCY
RADY GMINY**
Krzysztof Skraba

 Teren objęty opracowaniem
część działek nr 246/18, 634/1 w miejscowości Łabowa




PRZEWODNICZĄCY
RADY GMINY
Krzysztof Skrabala

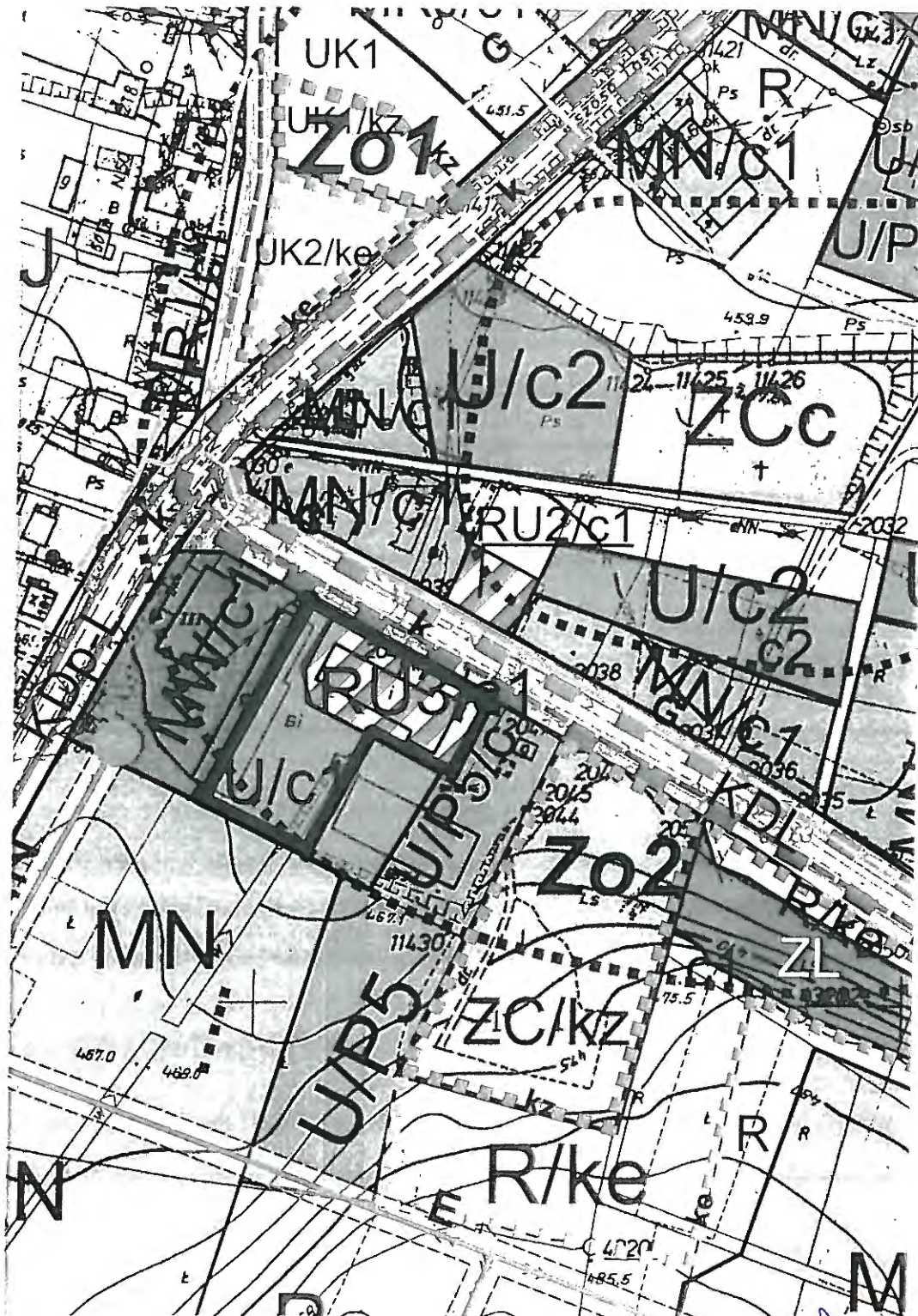
— Teren objęty opracowaniem
działka nr 163/1 w miejscowości Łabowa



**PRZEWODNICZĄCY
RADY GMINY**

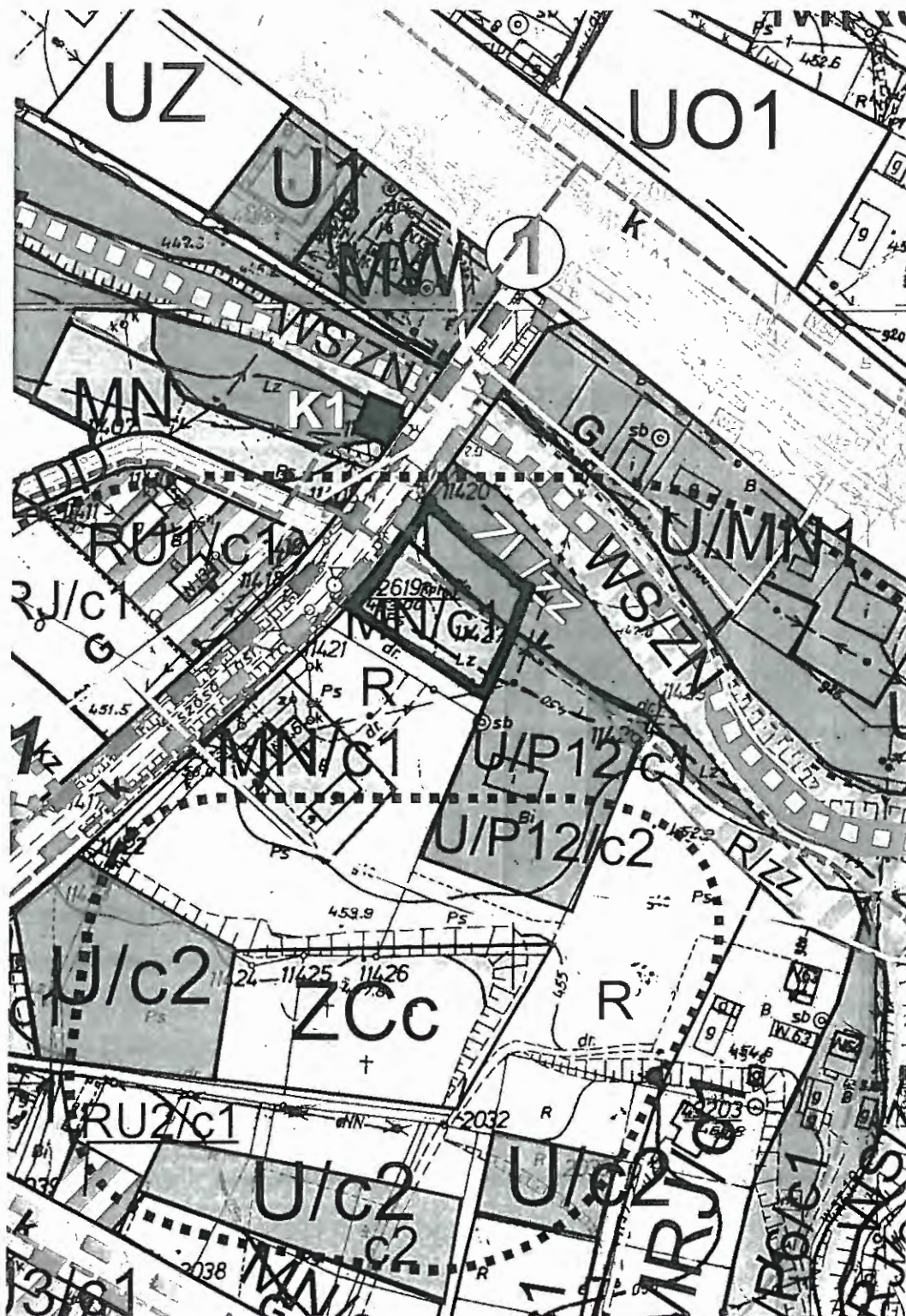
Krzysztof Skraba

— Teren objęty opracowaniem
Działki nr 624/9, 624/4 w miejscowości Łabowa



PRZEWODNICZĄCY
RADY GMINY
Krzysztof Skraba
Krzysztof Skraba

— Teren objęty opracowaniem
działki nr 312/149 w miejscowości Łabowa



**PRZEWODNICZĄCY
RADY GMINY**

Krzysztof Skraba