

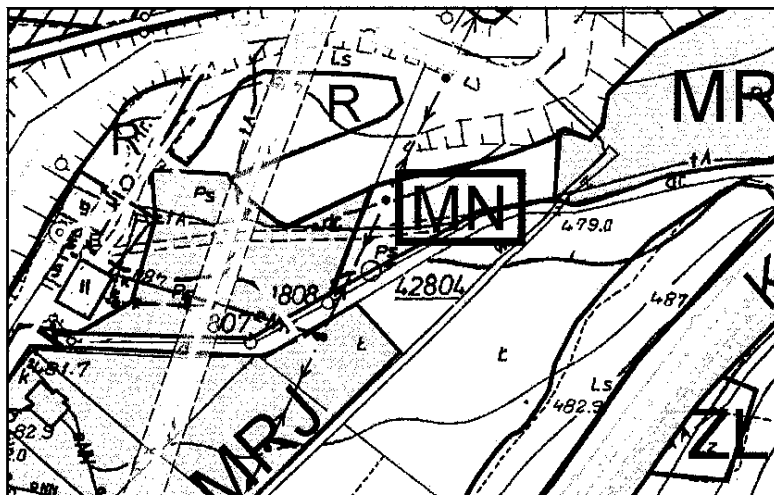
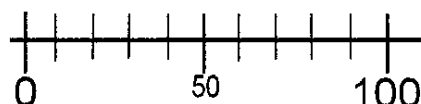
RADA
GMINY ŁABOWA
33-336 Łabowa
pow. nowosądecki
woj. małopolskie

ZAŁĄCZNIK NR 1
DO UCHWAŁY NR XLVI/288/2006
RADY GMINY ŁABOWA
Z DNIA 27 października 2006 r.

ZMIANA MIEJSCOWEGO PLANU
ZAGOSPODAROWANIA PRZESTRZENNEGO GMINY ŁABOWA
z wyłączeniem obszaru Popradzkiego Parku Krajobrazowego
SOŁECTWO ŁABOWA (część)

Zatwierdzonego Uchwałą Nr.XXV/166/2004 Rady Gminy
Łabowa z dnia 30 grudnia 2004 r.

Skala 1 : 2000



SYMBOL WPROWADZONY
ZMIANĄ PLANU

PRZEWODNICZĄCY
RADY GMINY
mgr Jan Oleksy

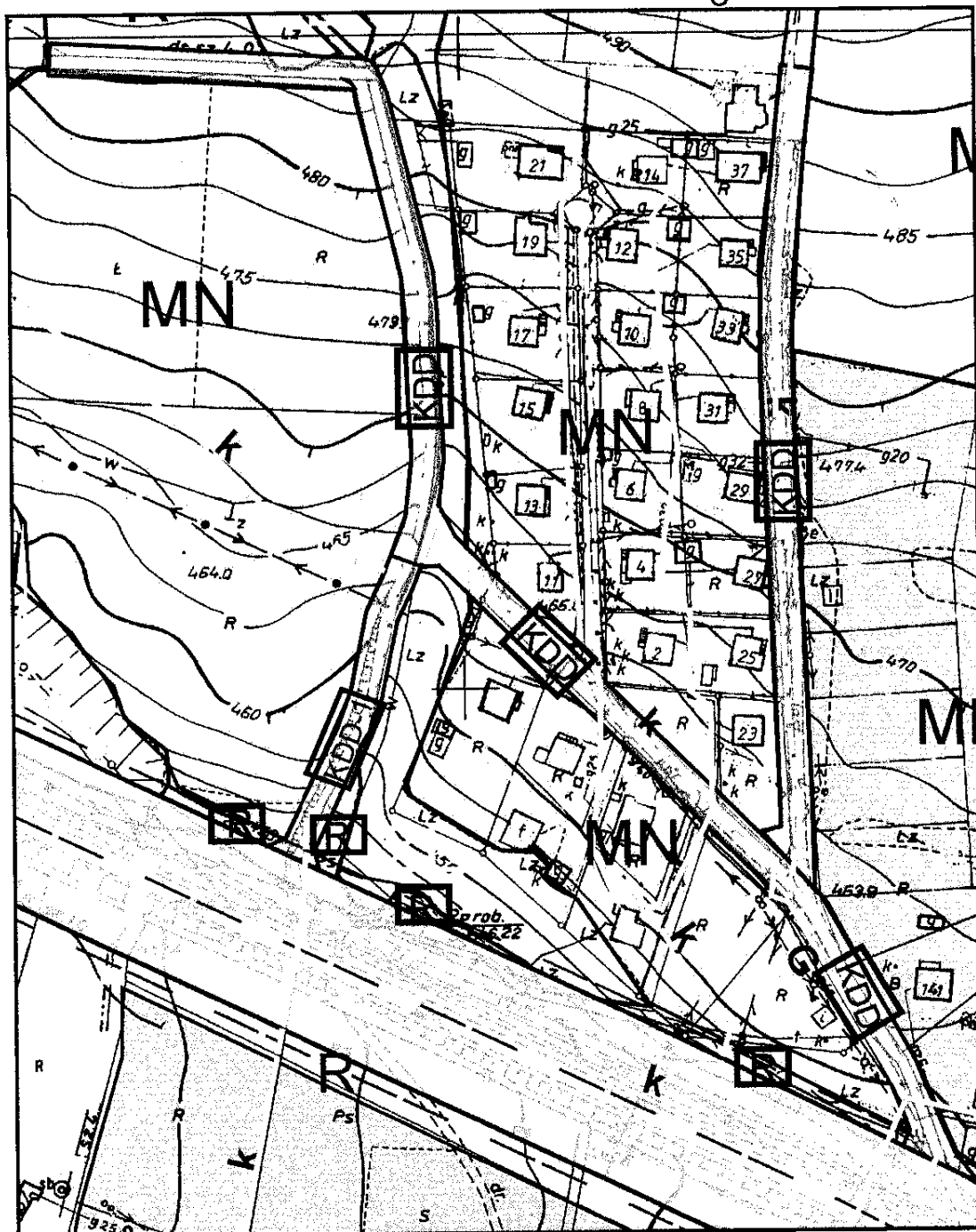
RADA
GMINY ŁABOWA
33-536 Łabowa
pow. nowosądecki
woj. małopolskie

ZAŁĄCZNIK NR 2
DO UCHWAŁY NR XLVI/288/2006
RADY GMINY ŁABOWA
Z DNIA 27 października 2006 r.

ZMIANA MIEJSCOWEGO PLANU
ZAGOSPODAROWANIA PRZESTRZENNEGO GMINY ŁABOWA
z wyłączeniem obszaru Popradzkiego Parku Krajobrazowego
SOŁECTWO ŁABOWA (część)

Zatwierdzonego Uchwałą Nr.XXV/166/2004 Rady Gminy
Łabowa z dnia 30 grudnia 2004 r.

Skala 1 : 2000



SYMBOLE WPROWADZONE
ZMIANĄ PLANU

PRZEWODNICZĄCY
RADY GMINY
mgr Jan Oleksy

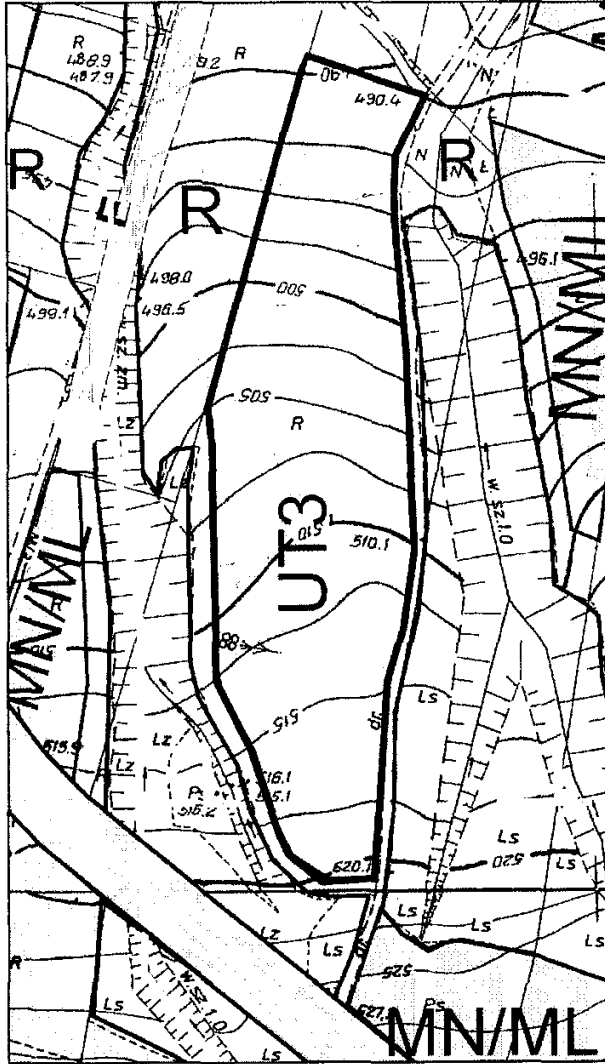
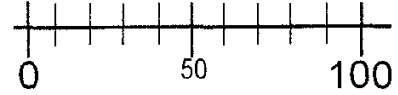
GMINY ŁABOWA
33-536 Łabowa
pow. nowosądecki
woj. małopolskie

ZAŁĄCZNIK NR 3
DO UCHWAŁY NR XLVI/288/2006
RADY GMINY ŁABOWA
Z DNIA 27 października 2006 r.

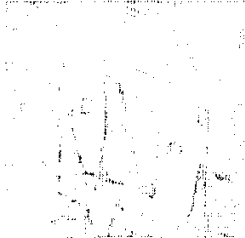
ZMIANA MIEJSCOWEGO PLANU ZAGOSPODAROWANIA PRZESTRZENNEGO GMINY ŁABOWA z wyłączeniem obszaru Popradzkiego Parku Krajobrazowego SOŁECTWO ŁABOWA (część)

Zatwierdzonego Uchwałą Nr.XXV/166/2004 Rady Gminy
Łabowa z dnia 30 grudnia 2004 r.

Skala 1 : 2000



Wyrys ze Studium uwarunkowań i kierunków
zagospodarowania przestrzennego Gminy Łabowa
zatw. uchwałą nr XXIV/163/04 Rady Gminy Łabowej
z dnia 3 grudnia 2004 r.



| | |
|---|---|
| C | Strefy osadnicze w strefie pogórzy i zboczy dolin do umiarkowanego rozwoju |
| D | Strefy osadnicze w strefie górskiej z preferencją rozwoju funkcji turystycznych |
| | Teren objęty zmianą planu |

Legenda:

UT3

TEREN WPROWADZONY ZMIANĄ PLANU
- TEREN USŁUG TURYSTYCZNEGO ZAPLECZA
HOTELARSKO-GASTRONOMICZNEGO I TECHNICZNEGO
PRZY PROJEKTOWANYM TORZE SANECZKOWYM
Z DOPUSZCZENIEM FUNKCJI MIESZKALNICTWA

PRZEWODNICZĄCY
RADY GMINY
mgr Jacek Oleksy

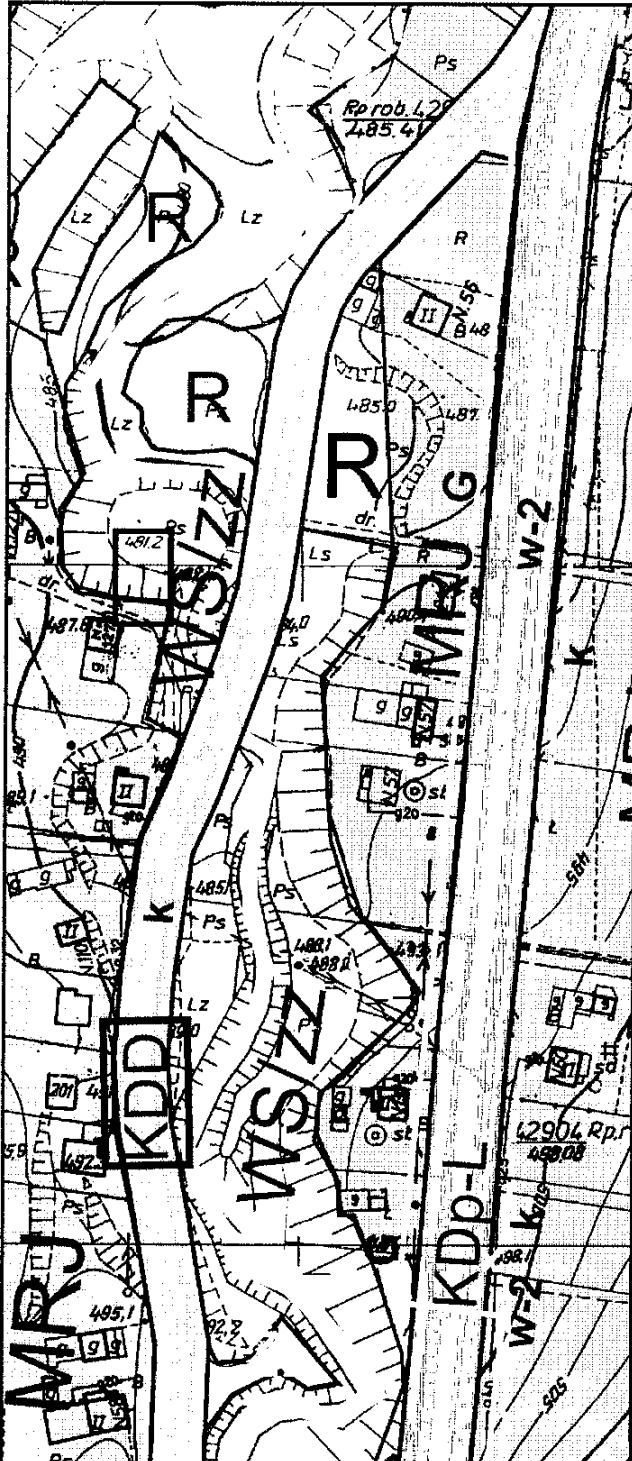
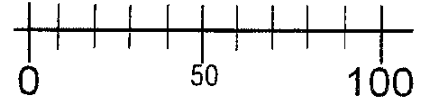
GMINA ŁABOWA
33-636 Łabowa
pow. nowosądecki
woj. małopolskie

ZAŁĄCZNIK NR 4
DO UCHWAŁY NR XLVI/288/2006
RADY GMINY ŁABOWA
Z DNIA 27 października 2006 r.

ZMIANA MIEJSCOWEGO PLANU ZAGOSPODAROWANIA PRZESTRZENNEGO GMINY ŁABOWA z wyłączeniem obszaru Popradzkiego Parku Krajobrazowego SOŁECTWO ŁABOWA (część)

Zatwierdzonego Uchwałą Nr XXVI/166/2004 Rady Gminy
Łabowa z dnia 30 grudnia 2004 r.

Skala 1 : 2000



KDD SYMBOL WPROWADZONY
ZMIANĄ PLANU

PRZEWODNICZĄCY
RADY GMINY
mgr Jan Oleksy

**ZMIANA MIEJSCOWEGO PLANU
ZAGOSPODAROWANIA PRZESTRZENNEGO GMINY ŁABOWA
z wyłączeniem obszaru Popradzkiego Parku Krajobrazowego
SOŁECTWO ŁABOWA (część)**

Zatwierdzonego Uchwałą Nr. XXV/166/2004 Rady Gminy
Łabowa z dnia 30 grudnia 2004 r.

III. USTALENIA SZCZEGÓŁOWE c.d.

3. TERENY ZABUDOWY USŁUGOWEJ

| | |
|---|--|
| UA | Tereny usług administracji |
| UK1, 2.. | Tereny usług kultury |
| UO1, 2.. | Tereny usług oświaty |
| UZ | Tereny usług zdrowia |
| U U 1,2... U/c1 U/c2 | Tereny różnych usług komercyjnych (U,U/c1,U/c2), oraz remiza OSP (U1), i zakład rzemieślniczy (U2) |
| U/MN U/MN1,2 | Tereny usług komercyjnych i drobnej wytwórczości z dopuszczeniem mieszkalnictwa |
| UT1,2,3 | Tereny usług turystyki oraz mieszkalnictwa |
| US1,2 | Tereny urządzeń sportowo-rekreacyjnych |
| UKS/UH1,2 | Tereny usług komunikacji samochodowej i usług komercyjnych |

4. TERENY ZABUDOWY TECHNICZNO-PRODUKCYJNEJ

| | |
|-----------------|--|
| U/P1,2.. | Tereny przemysłowe, usług produkcyjnych i składowo-magazynowe |
|-----------------|--|

**U
U 1,2...
U/c1
U/c2
U/MN**

**U/MN1,2
UT1,2,3
US1,2
UKS/UH1,2
U/P1,2..**

**SYMBOLE I USTALENIA WPROWADZONE
ZMIANĄ PLANU**

PRZEWODNICZĄCY
RADY GMINY
mgr Jan Oleksy