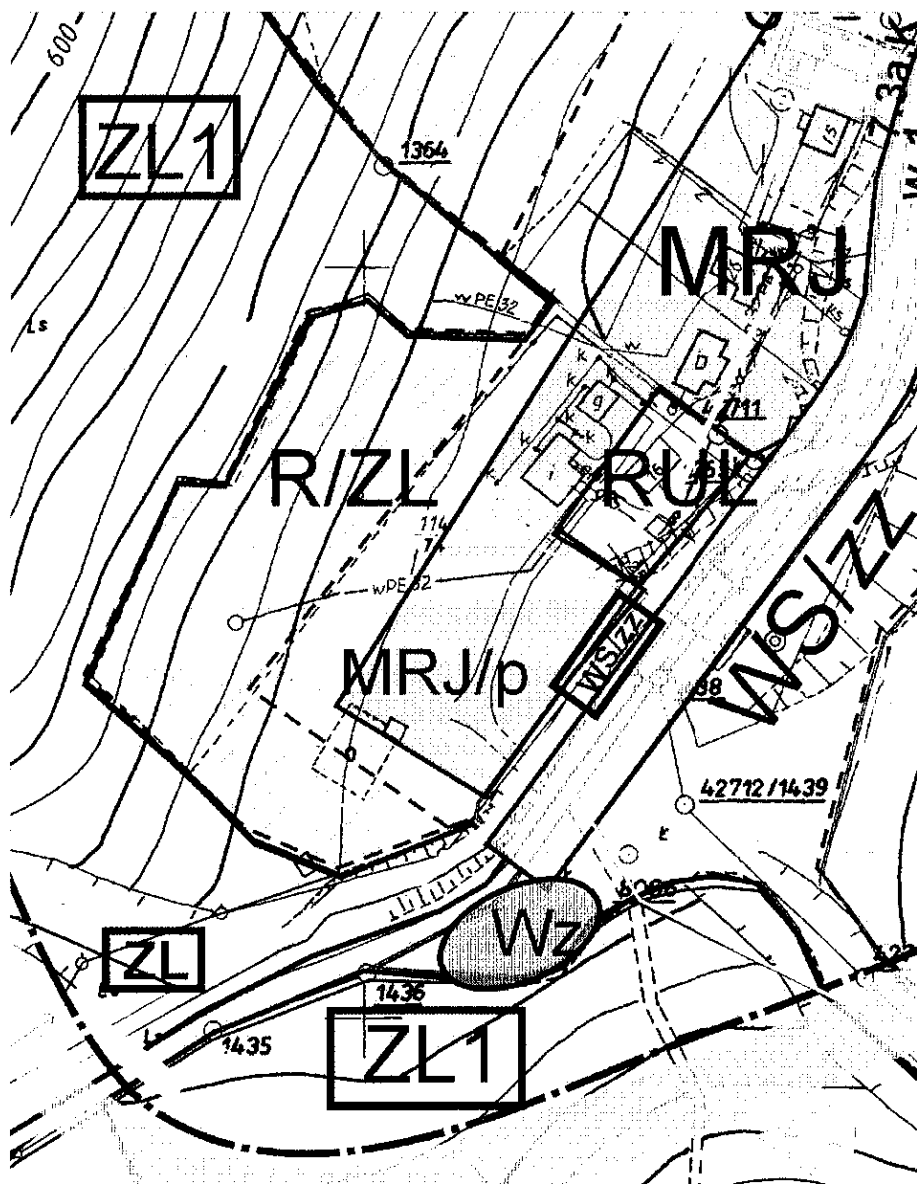


# ZMIANA MIEJSCOWEGO PLANU ZAGOSPODAROWANIA PRZESTRZENNEGO GMINY ŁABOWA z wyłączeniem obszaru Popradzkiego Parku Krajobrazowego SOŁECTWO SKŁADZISTE (część)

Zatwierdzonego Uchwałą Nr.XX/132/2004 Rady Gminy  
Łabowa z dnia 31 sierpnia 2004 r.

Skala 1 : 2000



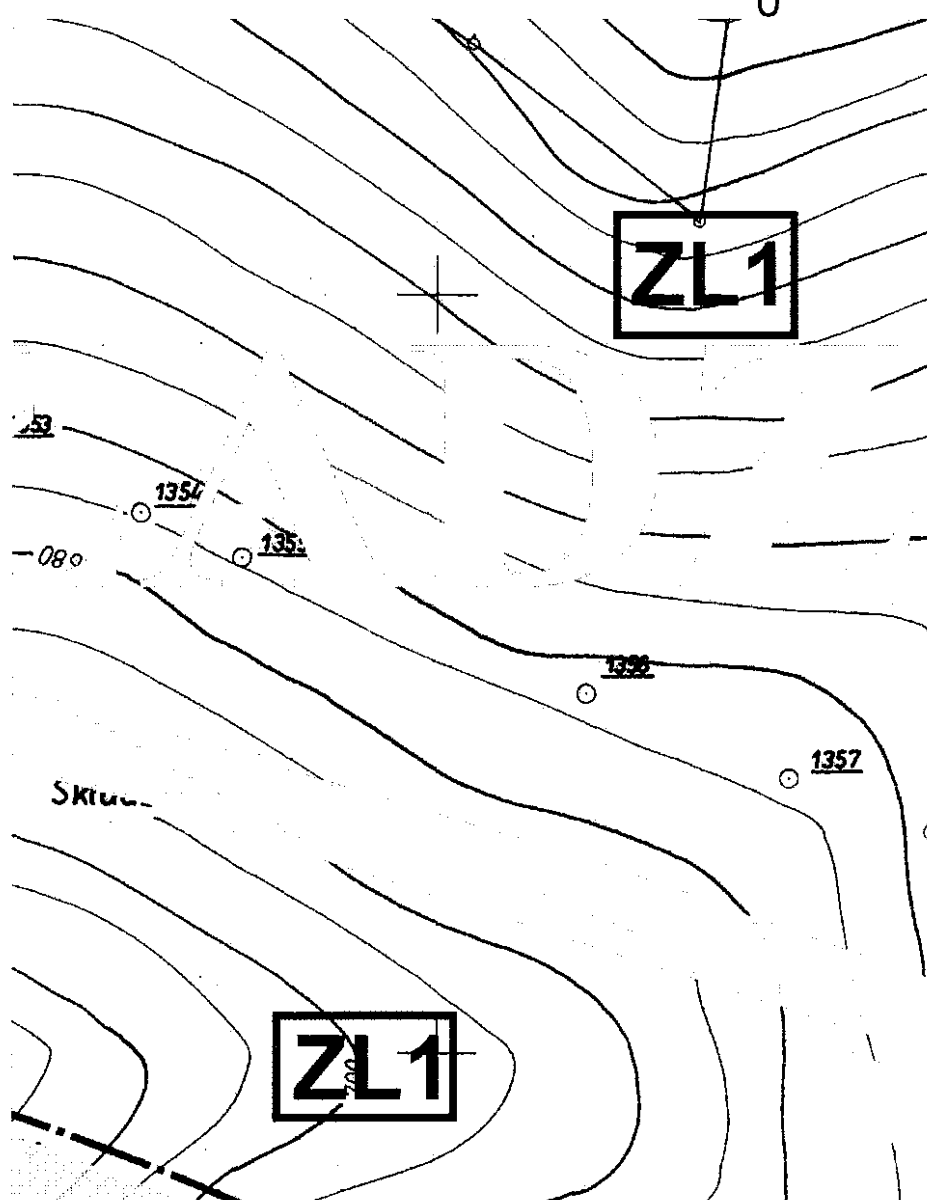
SYMBOLE WPROWADZONE  
ZMIANĄ PLANU

PRZEWODNICZĄCY  
RADY GMINY  
mgr. inż. Oleksy

ZMIANA MIEJSCOWEGO PLANU  
ZAGOSPODAROWANIA PRZESTRZENNEGO GMINY ŁABOWA  
z wyłączeniem obszaru Popradzkiego Parku Krajobrazowego  
SOŁECTWO SKŁADZISTE (część)

Zatwierdzonego Uchwałą Nr.XX/132/2004 Rady Gminy  
Łabowa z dnia 31 sierpnia 2004 r.

Skala 1 : 2000



ZL1

SYMBOLE WPROWADZONE  
ZMIANĄ PLANU

PRZEWODNICZĄCY  
RADY GMINY

mgr Jan Oleksy

ZMIANA MIEJSCOWEGO PLANU  
ZAGOSPODAROWANIA PRZESTRZENNEGO GMINY ŁABOWA  
z wyłączeniem obszaru Popradzkiego Parku Krajobrazowego  
SOŁECTWO SKŁADZISTE (część)  
Zatwierdzonego Uchwałą Nr.XX/132/2004 Rady Gminy  
Łabowa z dnia 31 sierpnia 2004 r.

### III. USTALENIA SZCZEGÓŁOWE

#### USTALENIA DLA TERENÓW O SZCZEGÓLNYCH UWARUNKOWANIACH REALIZACYJNYCH

/o

Tereny zagrożone osuwaniem się mas  
ziemnych

/p

Tereny podmokłe i zagrożone stagnacją  
wód opadowych

- dopuszczona realizacja obiektów bez podpiwniczenia



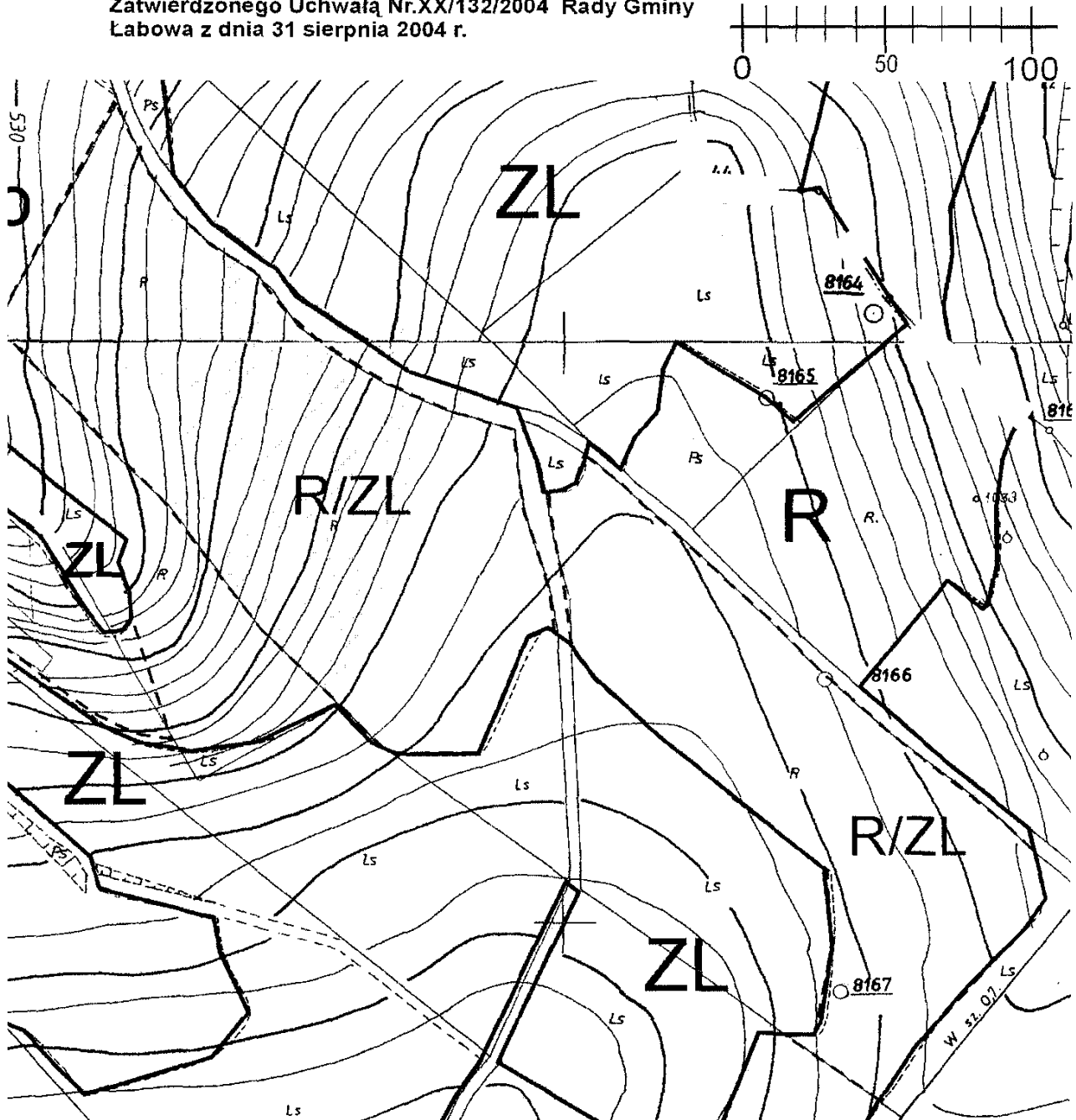
USTALENIA WPROWADZONE  
ZMIANĄ PLANU

PRZEWODNICZĄCY  
RADY GMINY

*mgr Jan Oleksy*

ZMIANA MIEJSCOWEGO PLANU  
ZAGOSPODAROWANIA PRZESTRZENNEGO GMINY ŁABOWA  
z wyłączeniem obszaru Popradzkiego Parku Krajobrazowego  
**SOŁECTWO SKŁADZISTE (część)** Skala 1 : 2000

Zatwierdzonego Uchwałą Nr.XX/132/2004 Rady Gminy  
Łabowa z dnia 31 sierpnia 2004 r.



TEREN WPROWADZONY ZMIANĄ PLANU

- TERENY ROLNE PROPONOWANE  
DO ZALESIEŃ LUB ZADRZEWIEN

PRZEWODNICZĄCY  
RADY GMINY

*[Signature]*  
mgr Jacek Oleksy