

**Uchwała Nr XIX/144/08
Rady Gminy Łabowa
z dnia 30 kwietnia 2008 r.**

w sprawie: przystąpienia do zmiany miejscowego planu zagospodarowania przestrzennego Gminy Łabowa w sołectwie Łabowa z wyłączeniem obszaru Popradzkiego Parku Krajobrazowego.

Działając na podstawie art. 18 ust.2 pkt. 5 ustawy z dnia 8 marca 1990 r. o samorządzie gminnym (Dz. U. z 2001 roku Nr 142, poz. 1591 z późn. zmianami) oraz art. 3 ust. 1, art. 14 ust.1 i art. 27 ustawy z dnia 27 marca 2003 roku o planowaniu i zagospodarowaniu przestrzennym (Dz. U. Nr 80 z 2003 r, poz. 717 z późn. zmianami) – po wykonaniu czynności określonych w art. 14 ust. 5 ustawy o planowaniu i zagospodarowaniu przestrzennym – Rada Gminy Łabowa, na wniosek Wójta Gminy Łabowa uchwała, co następuje:

§ 1.

1. Przystępuje się do zmiany miejscowego planu zagospodarowania przestrzennego Gminy Łabowa z wyłączeniem obszaru Popradzkiego Parku Krajobrazowego – sołectwo Łabowa, przyjętego uchwałą Nr XXV/166/2004 Rady Gminy Łabowa z dnia 30 grudnia 2004 r. (Dz. Urz. Wojew. Małopolskiego z 2005 r. Nr 100, poz.675 z późn. zm.) dotyczącej przeznaczenia:
 - działek nr: 438/45, 438/46, 438/51 i części działek nr: 557/1, 548/1, 611, 614/2 i 73/15 – na tereny zabudowy mieszkaniowej jednorodzinnej,
 - części działki Nr 537/1 – na tereny zabudowy pensjonatowej.
2. Granice opracowania zostały określone na załącznikach graficznych Nr 1, 2, 3 i 4 stanowiących integralną część niniejszej uchwały.

§ 2.

Plan wymieniony w § 1 zostanie sporządzony w oparciu o Studium uwarunkowań i kierunków zagospodarowania przestrzennego Gminy Łabowa – zatwierdzone uchwałą Nr XXIV/163/04 Rady Gminy Łabowa z dnia 3 grudnia 2004 roku z późn. zmianami.

§ 3.

Wykonanie uchwały powierza się Wójtowi Gminy Łabowa.

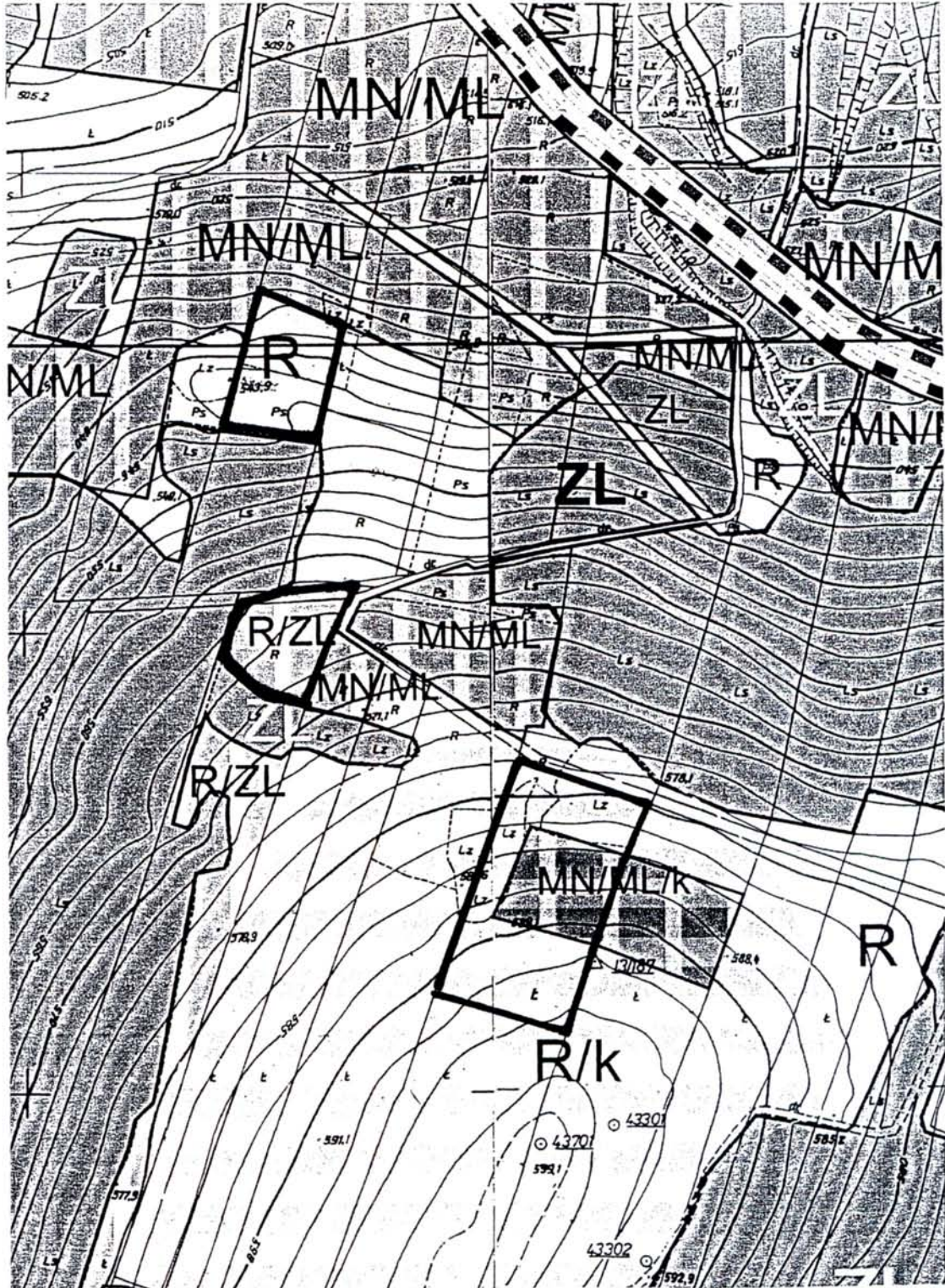
§ 4.

Uchwała wchodzi w życie z dniem podjęcia i podlega ogłoszeniu na tablicy ogłoszeń Urzędu Gminy w Łabowej.

PRZEWODNICZĄCY
RADY GMINY

mgr Jan Oleksy

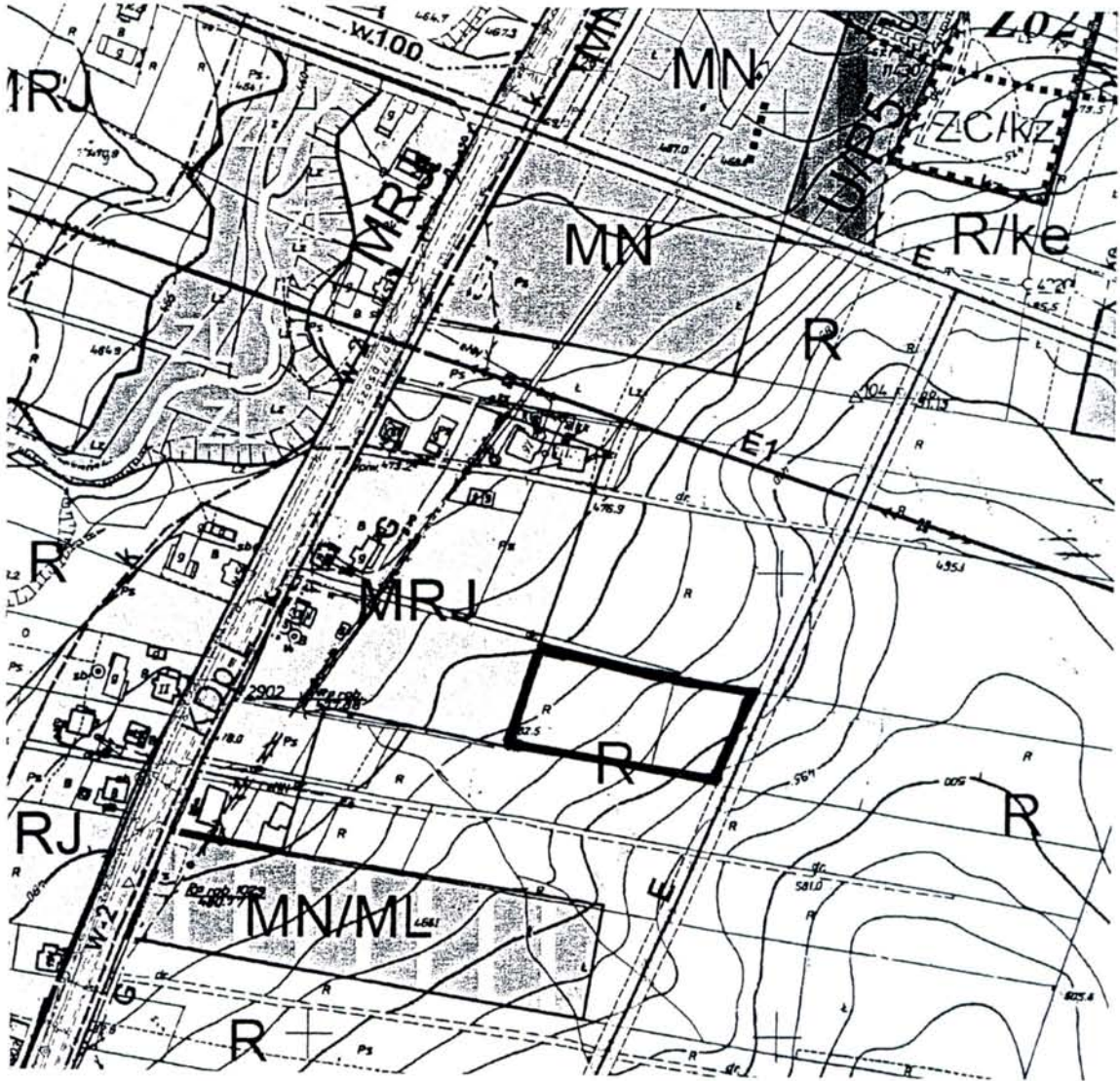
Wieś Łabowa, część działek nr: 557/1, 548/1 i 537/1



— Tereny objęte opracowaniem

**RADA
GMINY ŁABOWA**
33-336 Łabowa
pow. nowosądecki
woj. małopolskie

Wieś Łabowa, część działek nr: 611 i 614/2

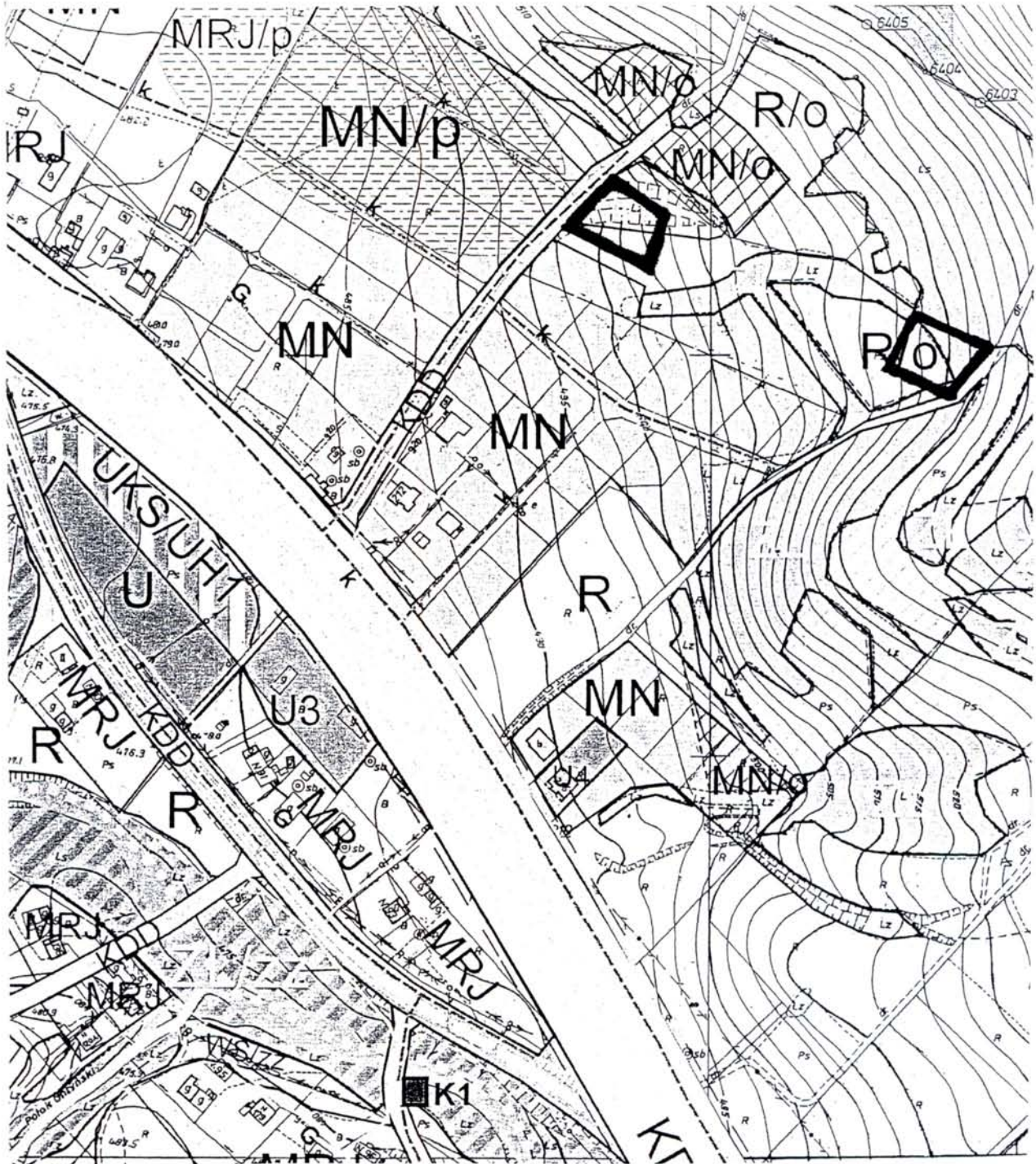


— Teren objęty opracowaniem

PRZEWODNICZĄCY
RADY GMINY
mgr Jan Oleksy

**RADA
GMINY ŁABOWA**
33-336 Łabowa
pow. nowosądecki
woj. małopolskie

Wieś Łabowa, działki nr: 438/45, 438/46 i 438/51

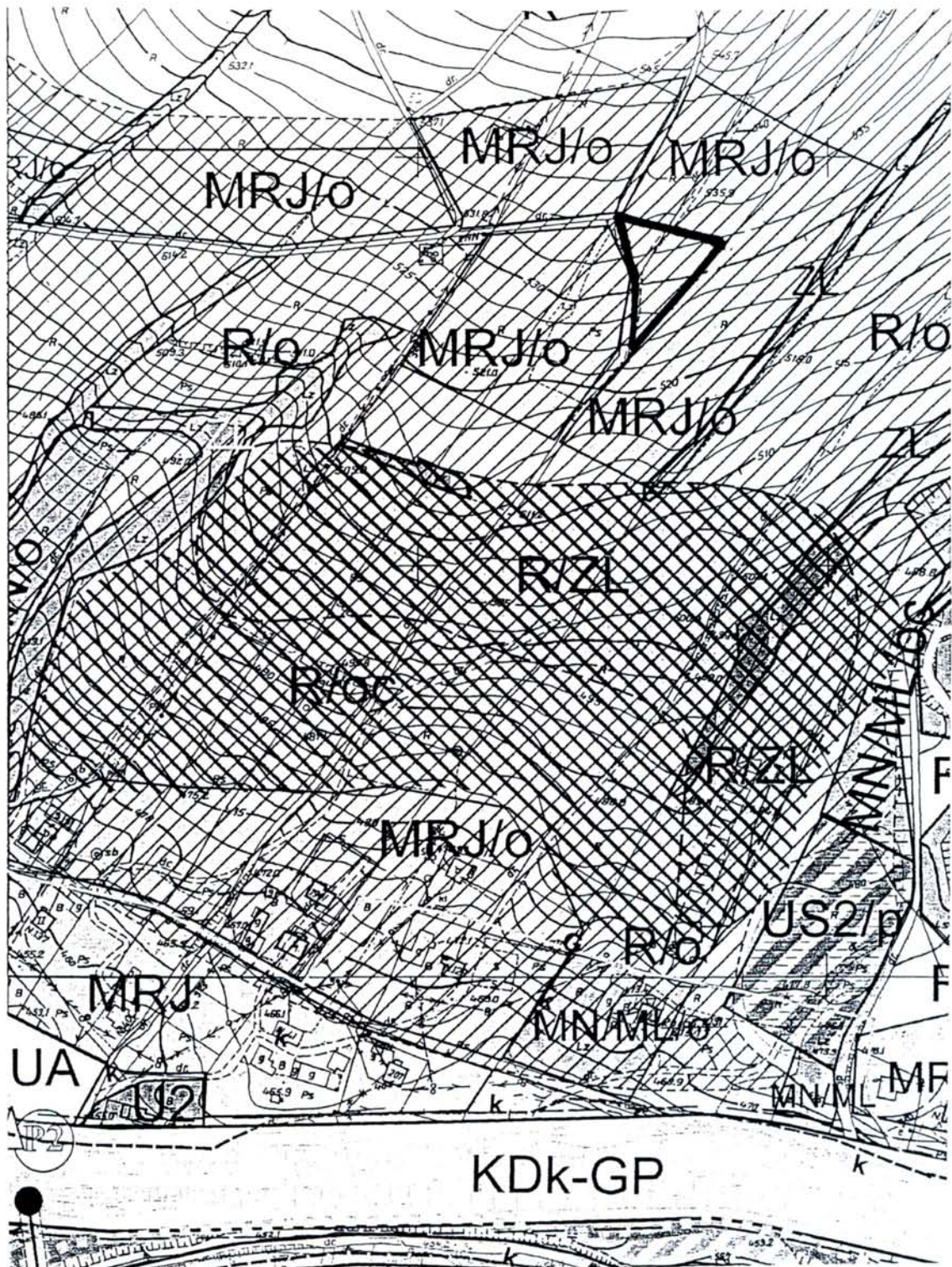


— Tereny objęte opracowaniem

PRZEWODNICZĄCY
RADY GMINY
[Signature]
mgr Jan Oleksy

**RADA
GMINY ŁABOWA**
33-336 Łabowa
pow. nowosądecki
woj. małopolskie

Wieś Łabowa, część działki nr 73/15



————— Teren objęty opracowaniem

PRZEWODNICZĄCY
RADY GMINY
[Signature]
mgr Jan Oleksy