

**Uchwała Nr XX/151/08
Rady Gminy Łabowa
z dnia 3 czerwca 2008 roku**

w sprawie: przystąpienia do zmiany miejscowego planu zagospodarowania przestrzennego Gminy Łabowa z wyłączeniem obszaru Popradzkiego Parku Krajobrazowego w sołectwie Kamianna.

Działając na podstawie art. 18 ust.2 pkt. 5 ustawy z dnia 8 marca 1990 r. o samorządzie gminnym (Dz. U. z 2001 roku Nr 142, poz. 1591 z późn. zmianami) oraz art. 3 ust. 1, art. 14 ust.1 i art. 27 ustawy z dnia 27 marca 2003 roku o planowaniu i zagospodarowaniu przestrzennym (Dz. U. Nr 80 z 2003 r, poz. 717 z późn. zmianami) – po wykonaniu czynności określonych w art. 14 ust. 5 ustawy o planowaniu i zagospodarowaniu przestrzennym – Rada Gminy Łabowa, na wniosek Wójta Gminy Łabowa uchwała, co następuje:

§ 1.

1. Przystępuje się do zmiany miejscowego planu zagospodarowania przestrzennego Gminy Łabowa z wyłączeniem obszaru Popradzkiego Parku Krajobrazowego – sołectwo Kamianna, przyjętego uchwałą Nr XXV/168/2004 Rady Gminy Łabowa z dnia 30 grudnia 2004 r. (Dz. Urz. Wojew. Małopolskiego z 2005 r. Nr 101 677 z późn. zmianami.) dotyczącej przeznaczenia działek nr: 47/17, 47/18 oraz części działek nr: 34/4, 47/16, 47/19 i 47/20 w Kamiannie - na tereny zabudowy mieszkaniowej jednorodzinnej.
2. Granice opracowania zostały określone na załącznikach graficznych Nr 1 i 2, stanowiących integralną część niniejszej uchwały.

§ 2.

Plan wymieniony w § 1 zostanie sporządzony w oparciu o Studium uwarunkowań i kierunków zagospodarowania przestrzennego Gminy Łabowa – zatwierdzone uchwałą Nr XXIV/163/04 Rady Gminy Łabowa z dnia 3 grudnia 2004 roku z późn. zmianami.

§ 3.

Uchyla się uchwałę Rady Gminy Łabowa Nr XIX/145/08 z dnia 30 kwietnia 2008r w sprawie przystąpienia do zmiany miejscowego planu zagospodarowania przestrzennego Gminy Łabowa z wyłączeniem obszaru Popradzkiego Parku Krajobrazowego w sołectwie Kamianna.

§ 4.

Wykonanie uchwały powierza się Wójtowi Gminy Łabowa.

§ 5.

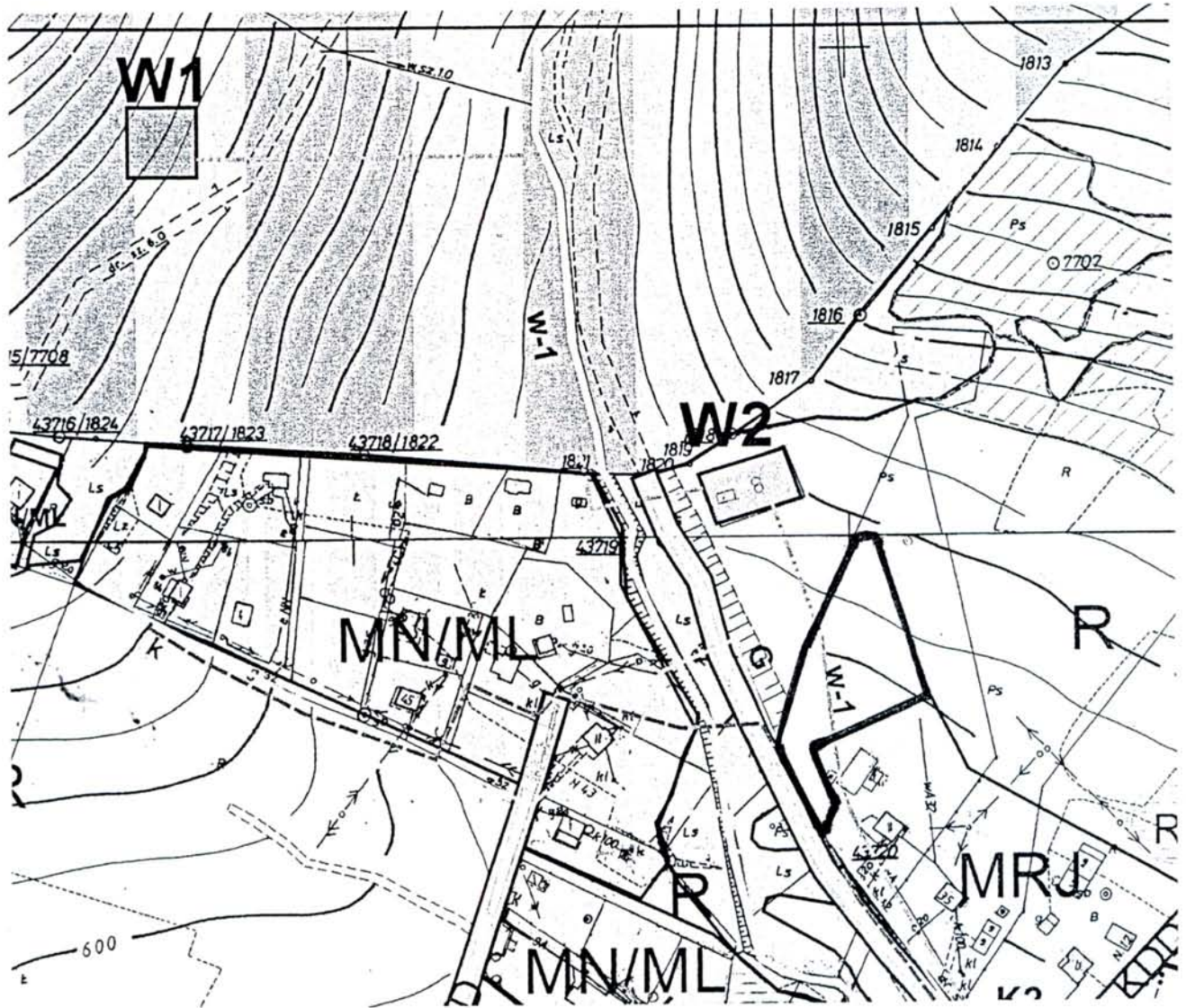
Uchwała wchodzi w życie z dniem podjęcia i podlega ogłoszeniu na tablicy ogłoszeń Urzędu Gminy w Łabowej.

PRZEWODNICZĄCY
RADY GMINY

mgr Jan Oleksy

**RADA
GMINY ŁABOWA**
33-336 Łabowa
pow. nowosądecki
woj. małopolskie

Wieś Kamianna, część działki nr 34/4

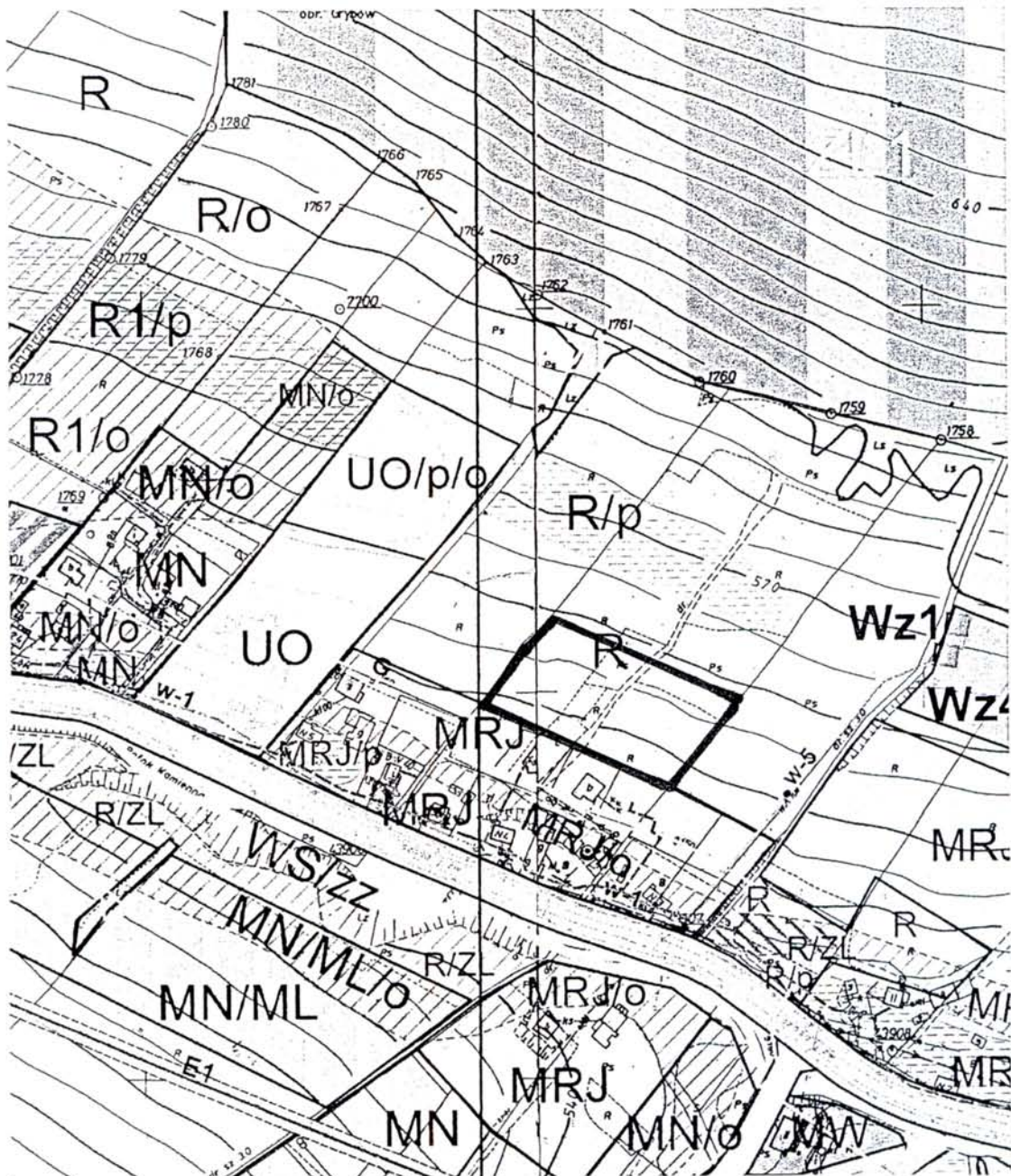


— Teren objęty opracowaniem

PRZEWODNICZĄCY
RADY GMINY
[Signature]
mgr Jan Oleksy

**RADA
GMINY ŁABOWA**
33-336 Łabowa
pow. nowosądecki
woj. małopolskie

Wieś Kamianna, działki nr: 47/17, 47/18
i część działek nr: 34/4, 47/16, 47/19 i 47/20



— Teren objęty opracowaniem

PRZEWODNICZĄCY
RADY GMINY
[Signature]
mgr Jan Oleksy