

**Uchwała Nr XXX/206/09  
Rady Gminy Łabowa  
z dnia 23 stycznia 2009 r.**

**w sprawie: przystąpienia do zmiany miejscowego planu zagospodarowania przestrzennego Gminy Łabowa w sołectwie Łabowa z wyłączeniem obszaru Popradzkiego Parku Krajobrazowego.**

Działając na podstawie art. 18 ust.2 pkt. 5 ustawy z dnia 8 marca 1990 r. o samorządzie gminnym (Dz. U. z 2001 roku Nr 142, poz. 1591 z późn. zmianami) oraz art. 3 ust. 1, art. 14 ust.1 i art. 27 ustawy z dnia 27 marca 2003 roku o planowaniu i zagospodarowaniu przestrzennym (Dz. U. Nr 80 z 2003 r, poz. 717 z póź. zmianami) – po wykonaniu czynności określonych w art. 14 ust. 5 ustawy o planowaniu i zagospodarowaniu przestrzennym – Rada Gminy Łabowa, na wniosek Wójta Gminy Łabowa uchwała, co następuje:

§ 1.

1. Przystępuje się do zmiany miejscowego planu zagospodarowania przestrzennego Gminy Łabowa z wyłączeniem obszaru Popradzkiego Parku Krajobrazowego – sołectwo Łabowa, przyjętego uchwałą Nr XXV/166/2004 Rady Gminy Łabowa z dnia 30 grudnia 2004 r. (Dz. Urz. Wojew. Małopolskiego z 2005 r. Nr 100, poz.675 z późn. zm.) dotyczącej:
  - przeznaczenia działki nr 424/4 na tereny zabudowy mieszkaniowej jednorodzinnej,
  - przeznaczenia działki nr 141/7 – na tereny zabudowy mieszkaniowej jednorodzinnej i rekreacyjnej,
  - przeznaczenia działek nr: 436/3 i 436/4 na tereny usługowe oraz technicznej obsługi pojazdów.
2. Granice opracowania zostały określone na załącznikach graficznych Nr 1, 2 i 3 stanowiących integralną część niniejszej uchwały.

§ 2.

Plan wymieniony w § 1 zostanie sporządzony w oparciu o Studium uwarunkowań i kierunków zagospodarowania przestrzennego Gminy Łabowa – zatwierdzone uchwałą Nr XXIV/163/04 Rady Gminy Łabowa z dnia 3 grudnia 2004 roku z późn. zmianami.

§ 3.

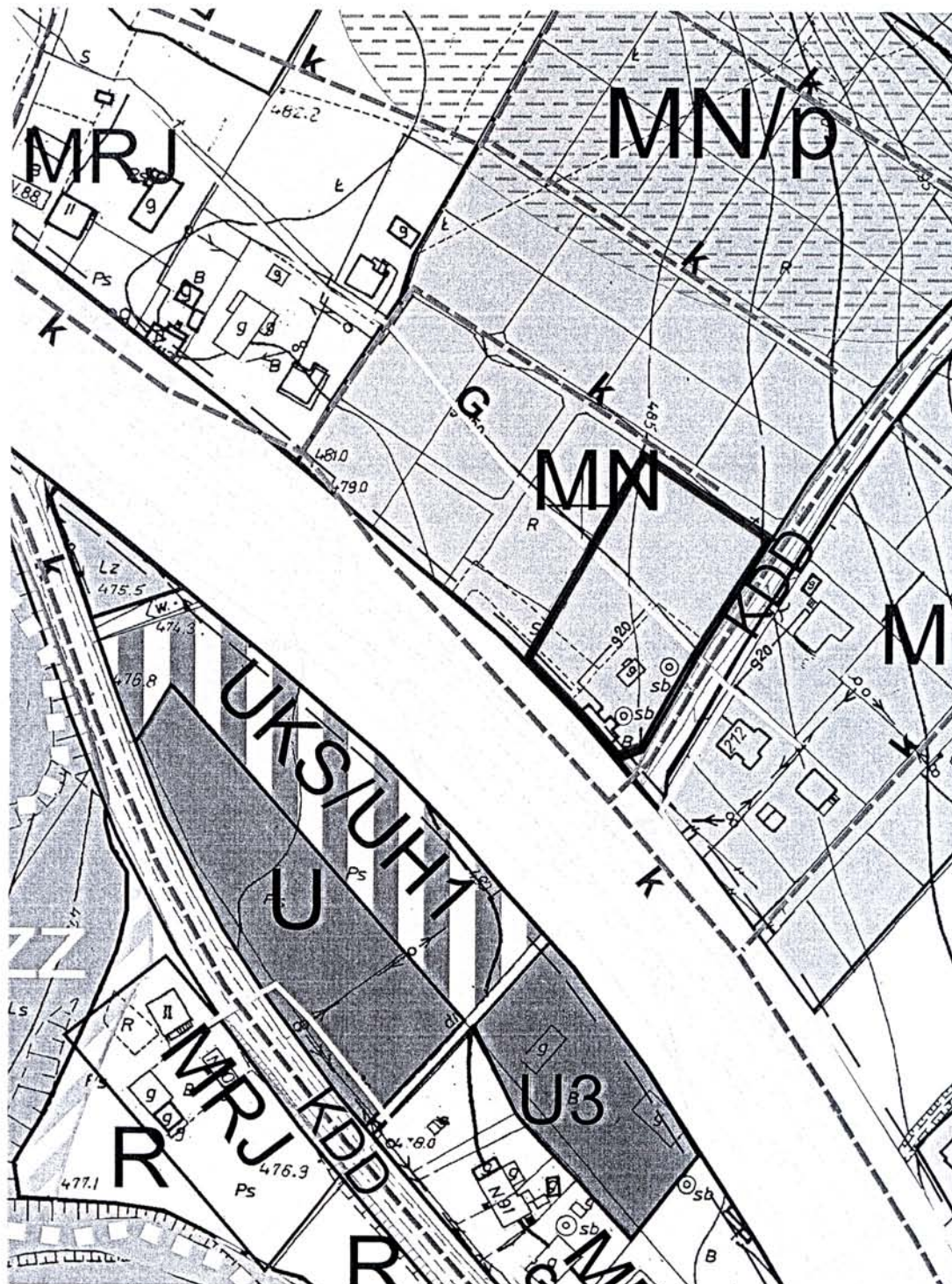
Wykonanie uchwały powierza się Wójtowi Gminy Łabowa.

§ 4.

Uchwała wchodzi w życie z dniem podjęcia i podlega ogłoszeniu na tablicy ogłoszeń Urzędu Gminy w Łabowej.

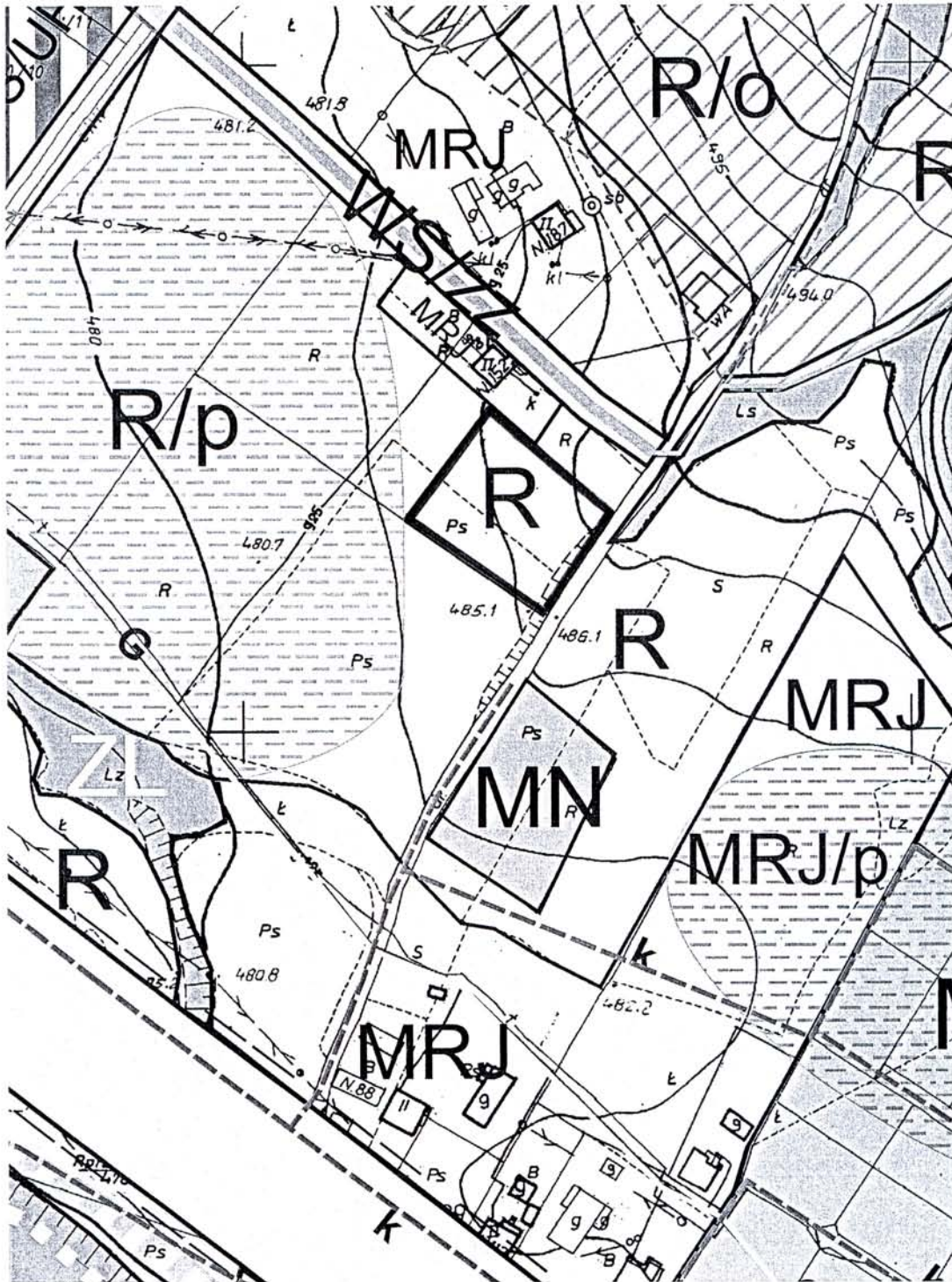
PRZEWODNICZĄCY  
RADY GMINY  
  
mgr Jarosław Oleksy

wieś Łabowa – działki nr: 436/3 i 436/4



— granica opracowania

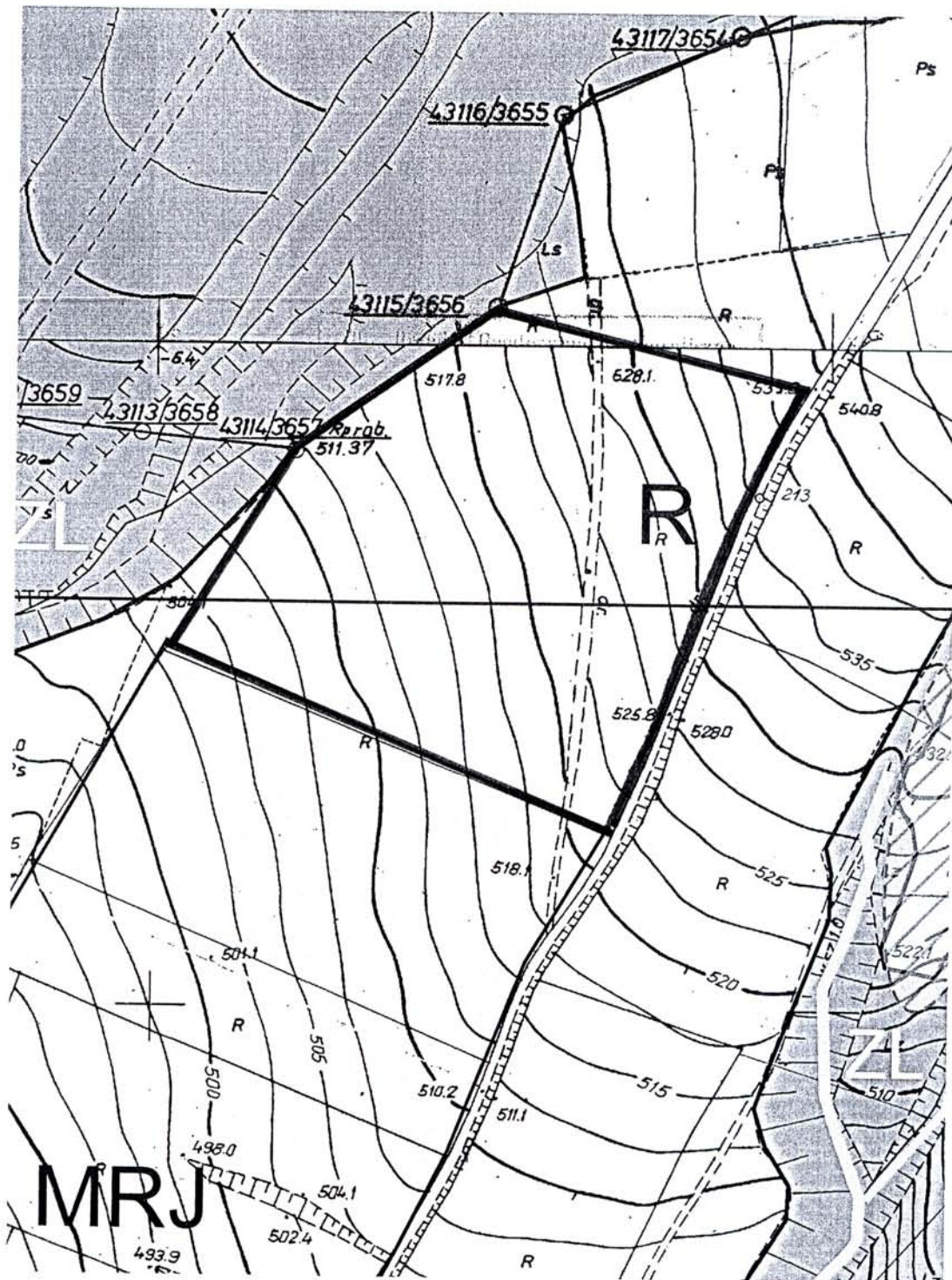
wieś Łabowa – działka nr 424/4



— granica opracowania

PRZEMODNICZĄCY  
RADY GMINY  
mgr Jacek Woksy

wieś Łabowa – działka nr 141/7



MRJ

— granica opracowania

PRZEWODNICZĄCY  
RADA GMINY  
*[Signature]*  
mgr inż. Oleksy