

**Uchwała Nr XXXIX/252/09  
Rady Gminy Łabowa  
z dnia 18 sierpnia 2009 roku**

**w sprawie: przystąpienia do zmiany miejscowego planu zagospodarowania przestrzennego Gminy Łabowa w sołectwie Czaczów z wyłączeniem obszaru Popradzkiego Parku Krajobrazowego.**

Działając na podstawie art. 18 ust.2 pkt. 5 ustawy z dnia 8 marca 1990 r. o samorządzie gminnym (Dz. U. z 2001 roku Nr 142, poz. 1591 z późn. zmianami) oraz art. 3 ust. 1, art. 14 ust.1 i art. 27 ustawy z dnia 27 marca 2003 roku o planowaniu i zagospodarowaniu przestrzennym (Dz. U. Nr 80 z 2003 r, poz. 717 z póź. zmianami) – po wykonaniu czynności określonych w art. 14 ust. 5 ustawy o planowaniu i zagospodarowaniu przestrzennym – Rada Gminy Łabowa, na wniosek Wójta Gminy Łabowa uchwała, co następuje:

§ 1.

1. Przystępuje się do zmiany miejscowego planu zagospodarowania przestrzennego Gminy Łabowa z wyłączeniem obszaru Popradzkiego Parku Krajobrazowego – sołectwo Czaczów, przyjętego uchwałą Nr XX/128/2004 Rady Gminy Łabowa z dnia 31 sierpnia 2004 r.(Dz. Urz. Wojew. Małopolskiego z 2004r. Nr 344, poz.3738 z póź. zm.) dotyczącej przeznaczenia działek nr: 70/1, 70/3, 83 i 60/6 – na tereny zabudowy mieszkaniowej jednorodzinnej.
2. Granice opracowania zostały określone na załącznikach graficznych Nr 1, 2 i 3 stanowiących integralną część niniejszej uchwały.

§ 2.

Plan wymieniony w § 1 zostanie sporządzony w oparciu o Studium uwarunkowań i kierunków zagospodarowania przestrzennego Gminy Łabowa – zatwierdzone uchwałą Nr XXIV/163/04 Rady Gminy Łabowa z dnia 3 grudnia 2004 roku z późn. zmianami.

§ 3.

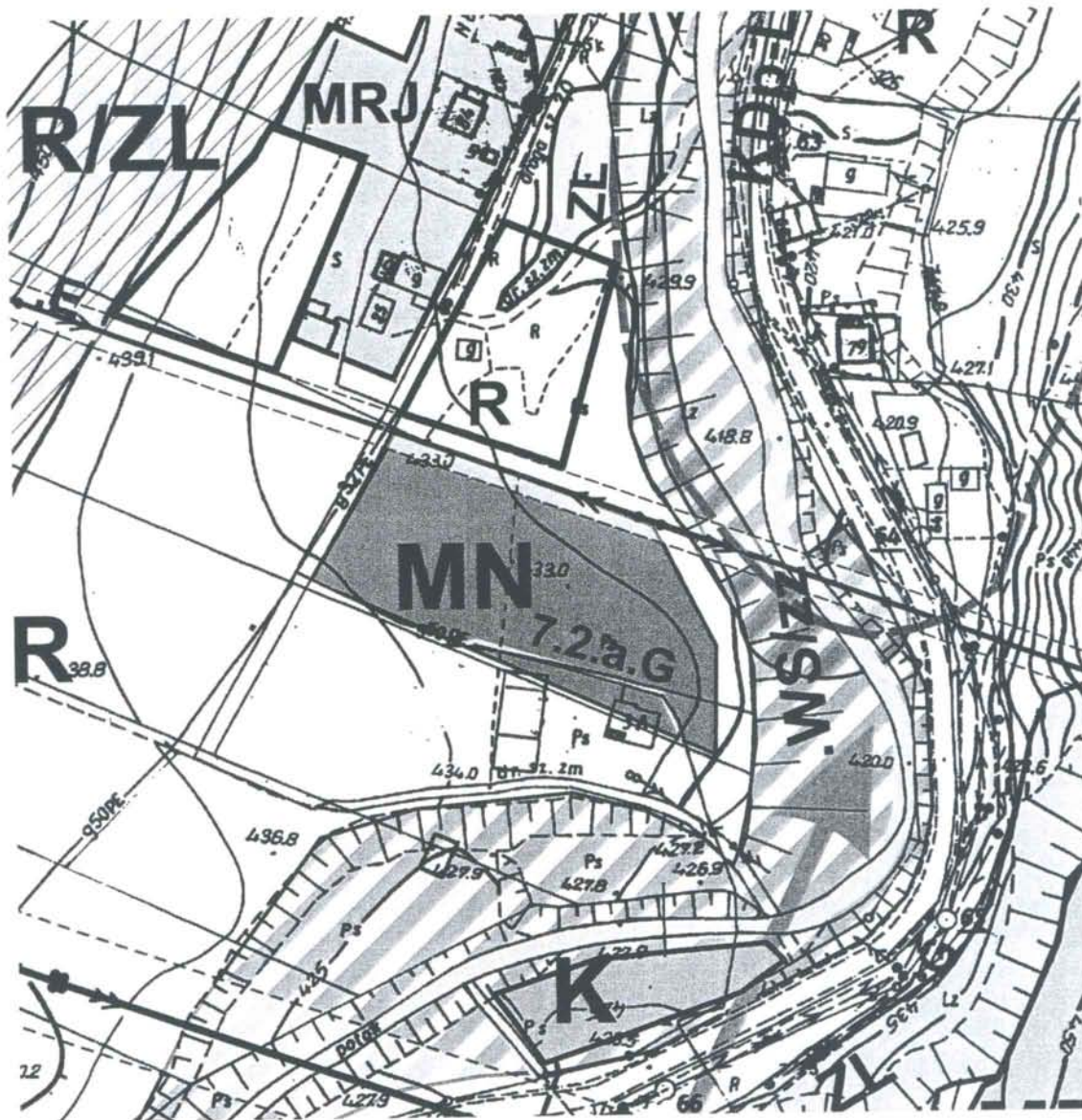
Wykonanie uchwały powierza się Wójtowi Gminy Łabowa.

§ 4.

Uchwała wchodzi w życie z dniem podjęcia i podlega ogłoszeniu na tablicy ogłoszeń Urzędu Gminy w Łabowej.

PRZEWODNICZĄCY  
RADY GMINY  
*[Podpis]*  
mgr Jan Oleksy

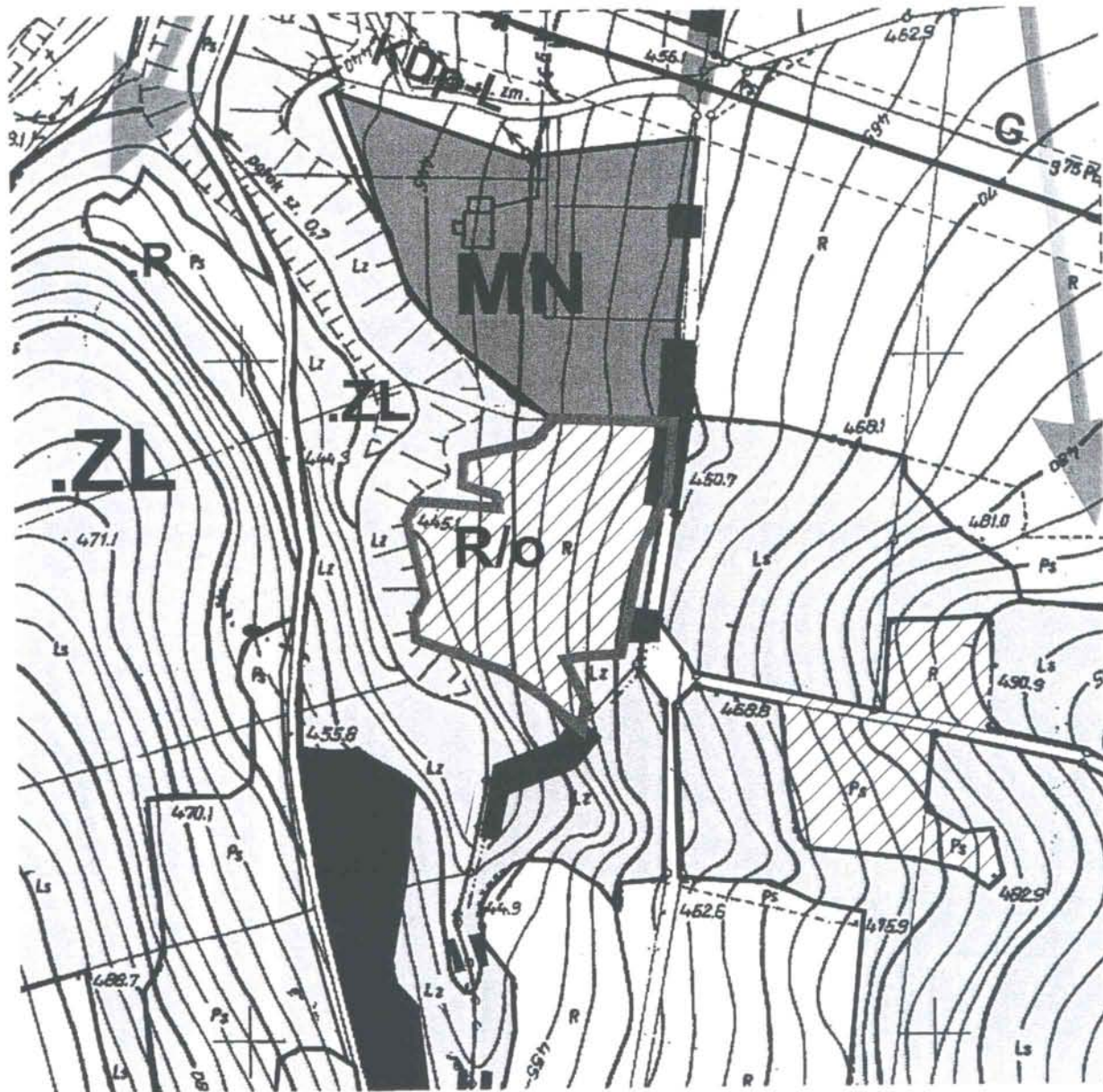
Wieś Czaczów, dz. nr: 70/1 i 70/3



granica opracowania

PRZEWODNICZĄCY  
RADY GMINY  
mgr Jan Oleksy

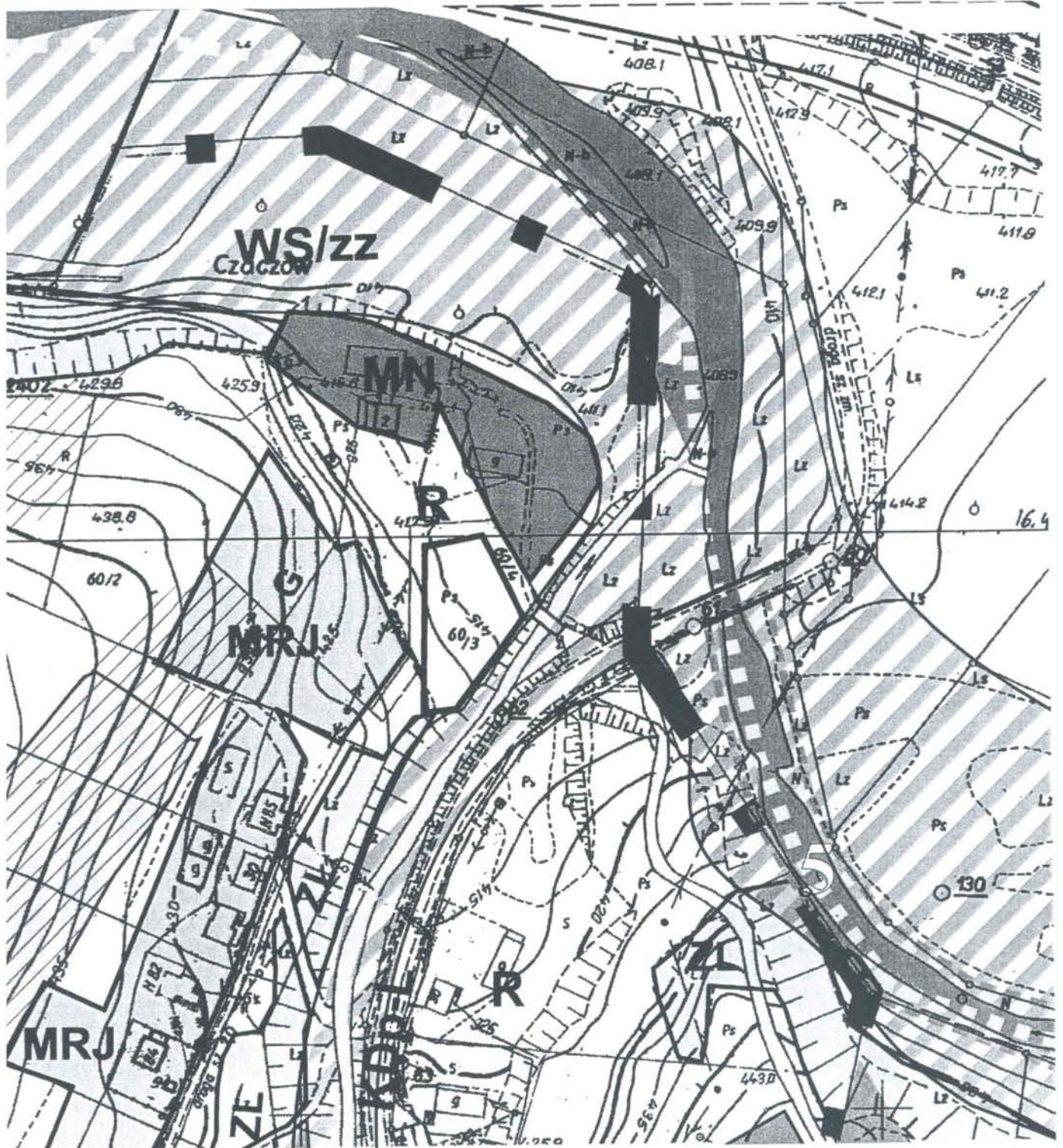
Wieś Czaczów działka nr 83



granica opracowania

PRZEWODNICZĄCY  
RADY GMINY  
*[Signature]*  
mgr Jan Oleksy

Wieś Czaczów, działka nr 60/6



granica opracowania

PRZEWODNICZĄCY  
RADY GMINY  
*mgr Jan Oleksy*